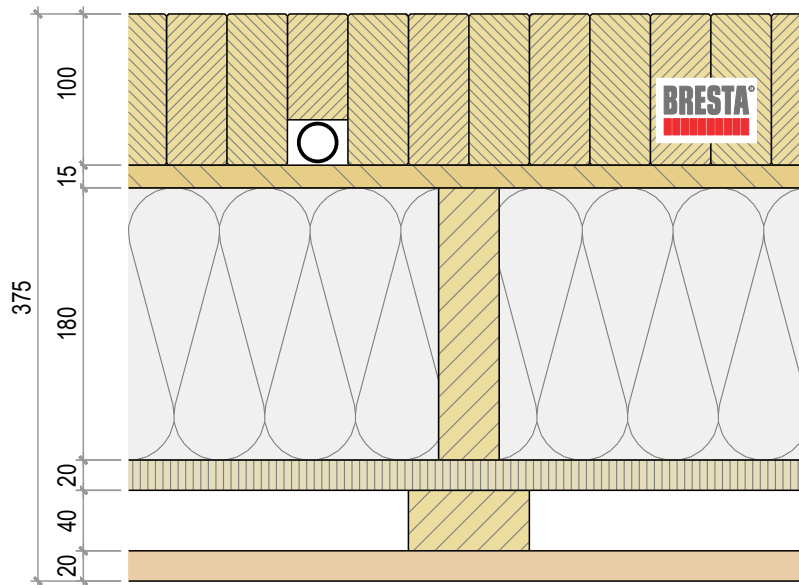


### Aussenwandaufbau

BRESTA® 100 mm  
 OSB 15 mm, luftdicht verklebt  
 Lattung 40/... mm  
 Zellulosedämmung ... mm (0.038 W/mK)  
 Weichfaserplatte 20 mm (0.047 W/mK)  
 Hinterlüftungslattung 40 mm  
 Holzfassade 20 mm



Wärmedämmung [mm]	140	180	220	280	340
Konstruktionsstärke [mm]	335	375	415	475	535
U-Wert [W/m <sup>2</sup> K]	0.20	0.17	0.15	0.12	0.10
Phasenverschiebung [h]	13	14	16	18	20
Luftschall Rw (C, C <sub>v</sub> ) [dB] *	45(-3,-8)	46(-3,-8)	47(-3,-8)	48(-3,-8)	48(-3,-8)
Brandwiderstand	R0 / wenn Gipsfaser 15 mm anstelle OSB : R30 / EI30 / REI30				

\*verifizierte Werte

Tschopp Holzbau AG  
 An der Ron 17  
 6280 Hochdorf  
 Tel 041 914 20 20  
 info@tschopp-holzbau.ch  
 www.tschopp-holzbau.ch



Inhalt	Normaufbau	Grösse/Mst.	A4 / 1:5
Bauteil	Aussenwand	Stand	15.06.2022
Dateinamen	Normaufbauten - Aussenwand.2d	Detail-Nr.	AW 100

### Aussenwandaufbau

BRESTA® 100 mm

OSB 15 mm, luftdicht verklebt

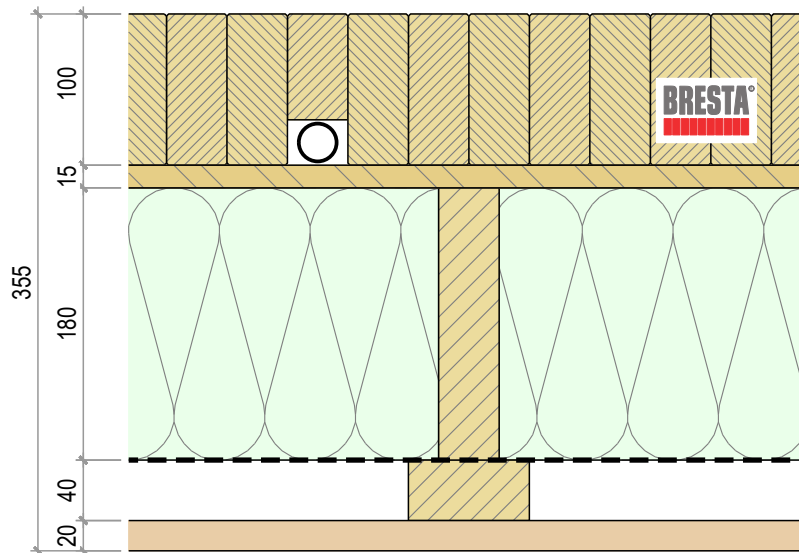
Lattung 40/... mm

Mineralwolldämmung ... mm (0.035 W/mK)

Winddichtigkeitsschicht

Hinterlüftungslattung 40 mm

Holzfassade 20 mm



Wärmedämmung [mm]	160	180	220	280	340
Konstruktionsstärke [mm]	335	355	395	455	515
U-Wert [W/m <sup>2</sup> K]	0.19	0.17	0.15	0.12	0.10
Phasenverschiebung [h]	11	11	12	14	15
Luftschall Rw (C, C <sub>v</sub> ) [dB] *	45(-3,-8)	45(-3,-8)	46(-3,-8)	48(-3,-8)	49(-3,-8)
Brandwiderstand	R60 / EI60 / REI60				

\*verifizierte Werte

Tschopp Holzbau AG  
An der Ron 17  
6280 Hochdorf  
Tel 041 914 20 20  
info@tschopp-holzbau.ch  
www.tschopp-holzbau.ch



Inhalt Normaufbau

Bauteil Aussenwand

Dateinamen Normaufbauten - Aussenwand.2d

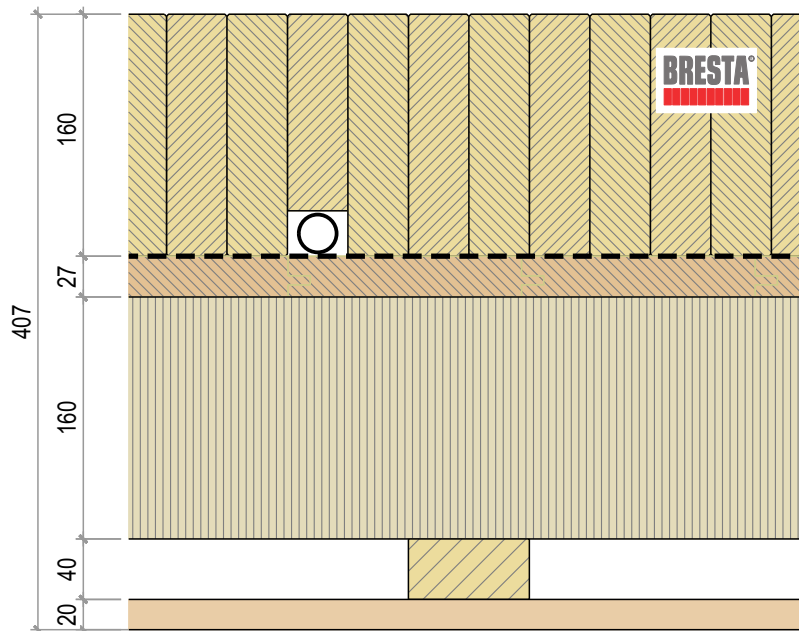
Grösse/Mst. A4 / 1:5

Stand 15.06.2022

Detail-Nr. AW 120

### Aussenwandaufbau

BRESTA® 160 mm  
 Luftdichtigkeitsschicht  
 Diagonalschalung 27 mm, aussteifend  
 Weichfaserplatte ... mm (0.038 W/mK)  
 Hinterlüftungslattung 40 mm  
 Holzfassade 20 mm



Wärmedämmung [mm]	120	160	180	240	300
Konstruktionsstärke [mm]	367	407	427	487	547
U-Wert [W/m <sup>2</sup> K]	0.20	0.16	0.15	0.12	0.10
Phasenverschiebung [h]	18	20	24	24	24
Luftschall Rw (C, C <sub>v</sub> ) [dB] *	47(-3,-8)	48(-3,-8)	49(-3,-8)	50(-3,-8)	51(-3,-8)
Brandwiderstand	Konstruktion ohne Anforderung				

\*verifizierte Werte

Tschopp Holzbau AG  
 An der Ron 17  
 6280 Hochdorf  
 Tel 041 914 20 20  
 info@tschopp-holzbau.ch  
 www.tschopp-holzbau.ch



Inhalt Normaufbau

Bauteil Aussenwand

Dateinamen Normaufbauten - Aussenwand.2d

Grösse/Mst. A4 / 1:5

Stand 15.06.2022

Detail-Nr. AW 185

### Aussenwandaufbau

Abrieb, Farbe

Spachtelung Q4 vollflächig

GKFI Diamantplatte X 15 mm

BRESTA® 100 mm

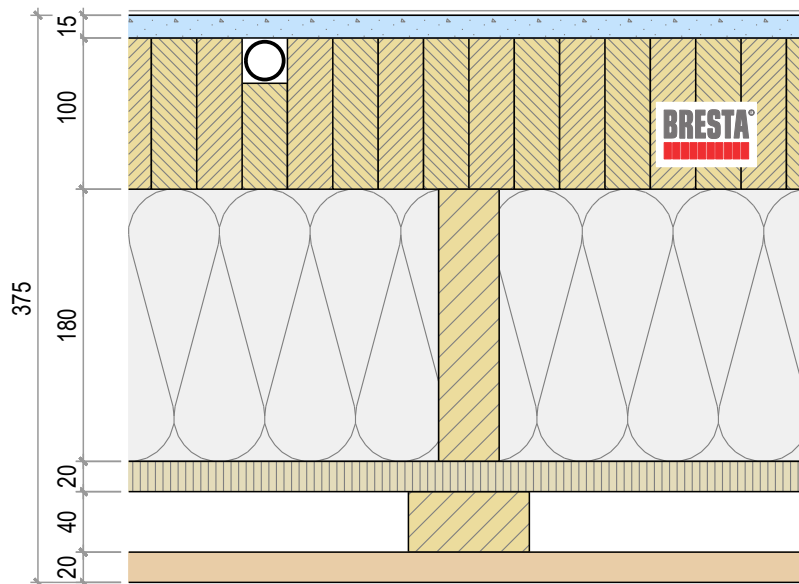
Lattung 40/... mm

Zellulosedämmung ... mm (0.038 W/mK)

Weichfaserplatte 20 mm (0.047 W/mK)

Hinterlüftungslattung 40 mm

Holzfassade 20 mm



Wärmedämmung [mm]	140	180	220	280	360
Konstruktionsstärke [mm]	335	375	415	475	555
U-Wert [W/m <sup>2</sup> K]	0.20	0.17	0.15	0.12	0.10
Phasenverschiebung [h]	12	14	16	18	24
Luftschall $R_w$ (C, C <sub>v</sub> ) [dB] *	46(-1,-7)	46(-1,-7)	48(-1,-7)	49(-1,-7)	49(-1,-7)
Brandwiderstand	R30 / EI30 / REI30				

\*verifizierte Werte

Tschopp Holzbau AG  
An der Ron 17  
6280 Hochdorf  
Tel 041 914 20 20  
info@tschopp-holzbau.ch  
www.tschopp-holzbau.ch



Inhalt Normaufbau

Bauteil Aussenwand

Dateinamen Normaufbauten - Aussenwand.2d

Grösse/Mst. A4 / 1:5

Stand 15.06.2022

Detail-Nr. AW 300

### Aussenwandaufbau

Abrieb, Farbe

Spachtelung Q4 vollflächig

GKFI Diamantplatte X 15 mm

BRESTA® 100 mm

Lattung 40/... mm, liegend

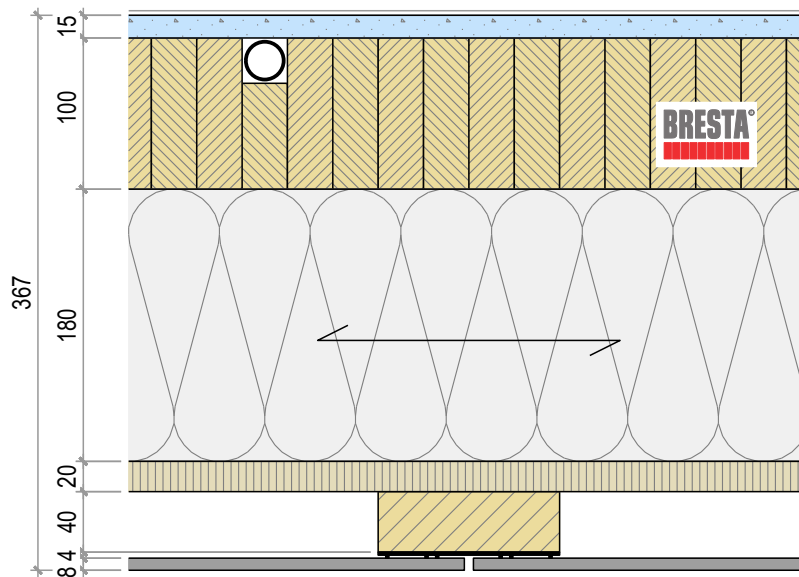
Zellulosedämmung ... mm (0.038 W/mK)

Weichfaserplatte 20 mm (0.047 W/mK)

Hinterlüftungslattung 40 mm

EPDM Fugenband ca. 4 mm

Faserzementplatte 8 mm



Wärmedämmung [mm]	140	180	220	280	360
Konstruktionsstärke [mm]	327	367	407	467	547
U-Wert [W/m <sup>2</sup> K]	0.20	0.17	0.15	0.12	0.10
Phasenverschiebung [h]	12	14	16	18	24
Luftschall $R_w$ (C, C <sub>v</sub> ) [dB] *	47(-1,-7)	47(-1,-7)	48(-1,-7)	49(-1,-7)	50(-1,-7)
Brandwiderstand	R30 / EI30 / REI30				

\*verifizierte Werte

Tschopp Holzbau AG  
An der Ron 17  
6280 Hochdorf  
Tel 041 914 20 20  
info@tschopp-holzbau.ch  
www.tschopp-holzbau.ch



Inhalt Normaufbau

Bauteil Aussenwand

Dateinamen Normaufbauten - Aussenwand.2d

Grösse/Mst. A4 / 1:5

Stand 15.06.2022

Detail-Nr. AW 305

### Aussenwandaufbau

Abrieb, Farbe

Spachtelung Q4 vollflächig

GKFI Diamantplatte X 15 mm

BRESTA® 100 mm

Lattung 40/... mm

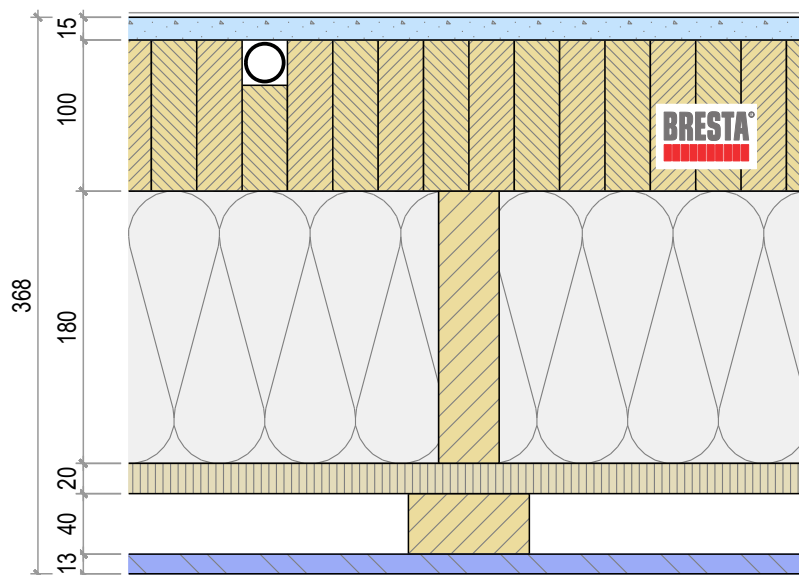
Zellulosedämmung ... mm (0.038 W/mK)

Weichfaserplatte 20 mm (0.047 W/mK)

Hinterlüftungslattung 40 mm

Putzträgerplatte 13 mm

Systemgerechter Putzaufbau bauseits



Wärmedämmung [mm]	140	180	220	280	360
Konstruktionsstärke [mm]	328	368	408	468	548
U-Wert [W/m <sup>2</sup> K]	0.20	0.17	0.15	0.12	0.10
Phasenverschiebung [h]	12	14	16	18	24
Luftschall Rw (C, C <sub>v</sub> ) [dB] *	47(-1,-7)	47(-1,-7)	49(-1,-7)	50(-1,-7)	50(-1,-7)
Brandwiderstand	R30 / EI30 / REI30				

\*verifizierte Werte

Tschopp Holzbau AG  
An der Ron 17  
6280 Hochdorf  
Tel 041 914 20 20  
info@tschopp-holzbau.ch  
www.tschopp-holzbau.ch



Inhalt Normaufbau

Bauteil Aussenwand

Dateinamen Normaufbauten - Aussenwand.2d

Grösse/Mst. A4 / 1:5

Stand 15.06.2022

Detail-Nr. AW 310

### Aussenwandaufbau

Abrieb, Farbe

Spachtelung Q4 vollflächig

GKFI Diamantplatte X 15 mm

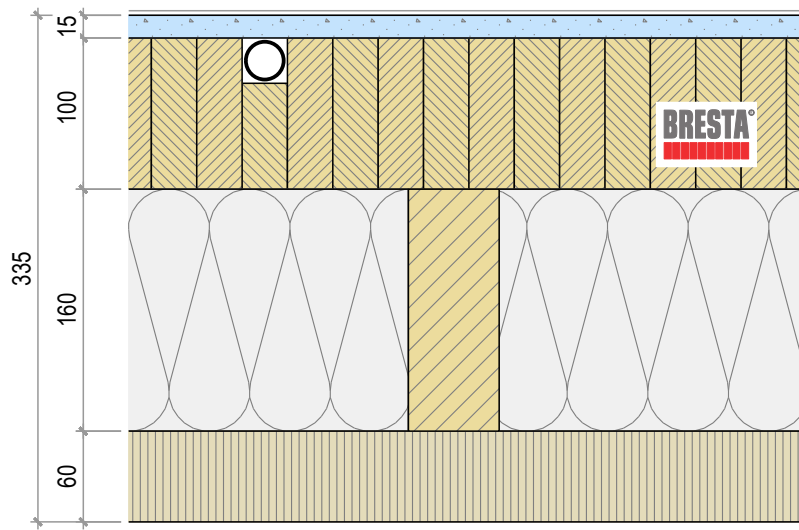
BRESTA® 100 mm

Lattung 60/... mm

Zellulosedämmung ... mm (0.038 W/mK)

Weichfaserplatte 60 mm (0.043 W/mK)

Systemgerechter Putzaufbau bauseits



Wärmedämmung [mm]	120	160	180	260	340
Konstruktionsstärke [mm]	295	335	355	435	515
U-Wert [W/m <sup>2</sup> K]	0.19	0.16	0.14	0.12	0.10
Phasenverschiebung [h]	15	17	18	24	24
Luftschall $R_w$ (C, C <sub>v</sub> ) [dB] *	49(-2,-11)	49(-2,-11)	50(-2,-11)	51(-2,-11)	51(-2,-11)
Brandwiderstand	R30 / EI30 / REI30				

\*verifizierte Werte

Tschopp Holzbau AG  
An der Ron 17  
6280 Hochdorf  
Tel 041 914 20 20  
info@tschopp-holzbau.ch  
www.tschopp-holzbau.ch



Inhalt Normaufbau

Bauteil Aussenwand

Dateinamen Normaufbauten - Aussenwand.2d

Grösse/Mst. A4 / 1:5

Stand 15.06.2022

Detail-Nr. AW 315

### Aussenwandaufbau

Abrieb, Farbe

Spachtelung Q4 vollflächig

GKFI Diamantplatte X 15 mm

BRESTA® 100 mm

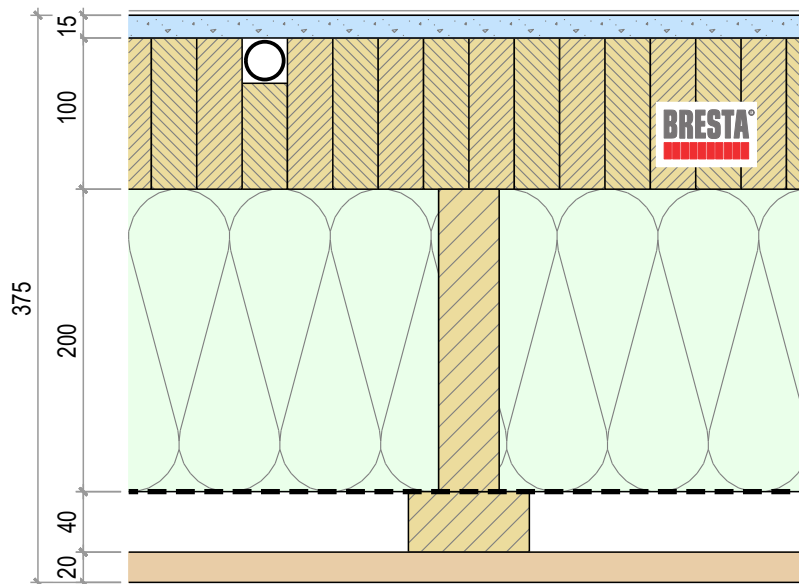
Lattung 40/... mm

Mineralwolldämmung ... mm (0.035 W/mK)

Winddichtigkeitsschicht

Hinterlüftungslattung 40 mm

Holzfassade 20 mm



Wärmedämmung [mm]	160	200	220	280	340
Konstruktionsstärke [mm]	335	375	395	455	515
U-Wert [W/m <sup>2</sup> K]	0.19	0.16	0.15	0.12	0.10
Phasenverschiebung [h]	11	12	12	13	15
Luftschall Rw (C, C <sub>v</sub> ) [dB] *	45(-1,-7)	45(-1,-7)	46(-1,-7)	48(-1,-7)	49(-1,-7)
Brandwiderstand	R60 / EI60 / REI60				

\*verifizierte Werte

Tschopp Holzbau AG  
An der Ron 17  
6280 Hochdorf  
Tel 041 914 20 20  
info@tschopp-holzbau.ch  
www.tschopp-holzbau.ch



Inhalt Normaufbau

Bauteil Aussenwand

Dateinamen Normaufbauten - Aussenwand.2d

Grösse/Mst. A4 / 1:5

Stand 15.06.2022

Detail-Nr. AW 320



### Aussenwandaufbau

Abrieb, Farbe

Spachtelung Q4 vollflächig

GKFI Diamantplatte X 15 mm

BRESTA® 100 mm

Lattung 40/... mm

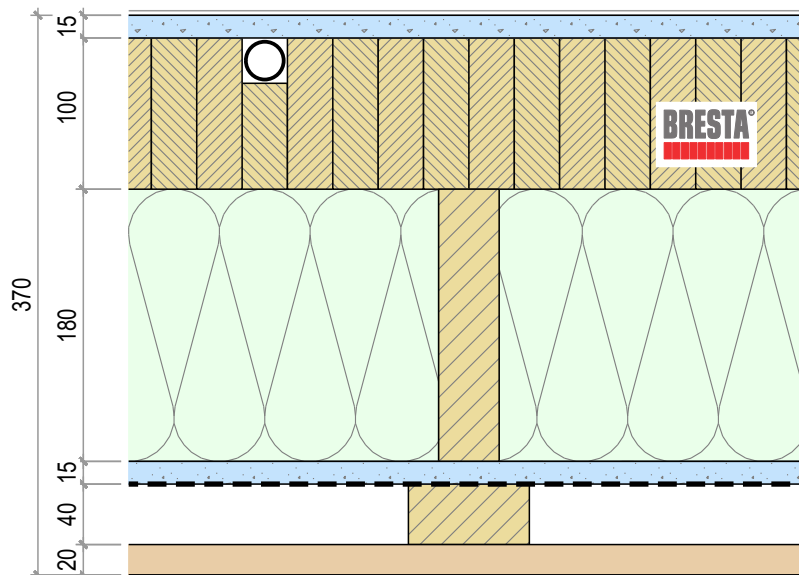
Mineralwolldämmung ... mm (0.035 W/mK)

GKFI Diamantplatte X 15 mm

Winddichtigkeitsschicht

Hinterlüftungslattung 40 mm

Holzfassade 20 mm



Wärmedämmung [mm]	160	180	220	280	340
Konstruktionsstärke [mm]	350	370	410	470	530
U-Wert [W/m <sup>2</sup> K]	0.19	0.17	0.15	0.12	0.10
Phasenverschiebung [h]	11	11	12	14	15
Luftschall Rw (C, C <sub>v</sub> ) [dB] *	46(-1,-4)	47(-1,-4)	47(-1,-4)	48(-1,-4)	49(-1,-4)
Brandwiderstand	R60 / EI60 / REI60				

\*verifizierte Werte

Tschopp Holzbau AG  
An der Ron 17  
6280 Hochdorf  
Tel 041 914 20 20  
info@tschopp-holzbau.ch  
www.tschopp-holzbau.ch



Inhalt Normaufbau

Bauteil Aussenwand

Dateinamen Normaufbauten - Aussenwand.2d

Grösse/Mst. A4 / 1:5

Stand 15.06.2022

Detail-Nr. AW 322

### Aussenwandaufbau

Abrieb, Farbe

Spachtelung Q4 vollflächig

GKFI Diamantplatte X 15 mm

BRESTA® 100 mm

Lattung 40/... mm, liegend

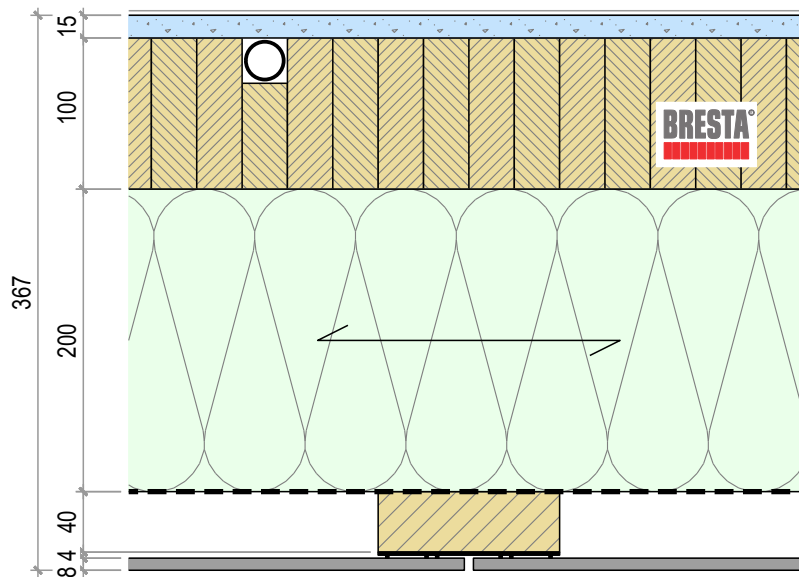
Mineralwolldämmung ... mm (0.035 W/mK)

Winddichtigkeitsschicht

Hinterlüftungslattung 40 mm

EPDM Fugenband ca. 4 mm

Faserzementplatte 8 mm



Wärmedämmung [mm]	160	200	220	280	340
Konstruktionsstärke [mm]	327	367	387	447	507
U-Wert [W/m <sup>2</sup> K]	0.19	0.16	0.15	0.12	0.10
Phasenverschiebung [h]	11	12	12	13	15
Luftschall $R_w$ (C, C <sub>v</sub> ) [dB] *	47(-1,-7)	47(-1,-7)	48(-1,-7)	49(-1,-7)	50(-1,-7)
Brandwiderstand	R60 / EI60 / REI60				

\*verifizierte Werte

Tschopp Holzbau AG  
An der Ron 17  
6280 Hochdorf  
Tel 041 914 20 20  
info@tschopp-holzbau.ch  
www.tschopp-holzbau.ch



Inhalt Normaufbau

Bauteil Aussenwand

Dateinamen Normaufbauten - Aussenwand.2d

Grösse/Mst. A4 / 1:5

Stand 15.06.2022

Detail-Nr. AW 325

### Aussenwandaufbau

Abrieb, Farbe

Spachtelung Q4 vollflächig

GKFI Diamantplatte X 15 mm

BRESTA® 100 mm

Lattung 40/... mm, liegend

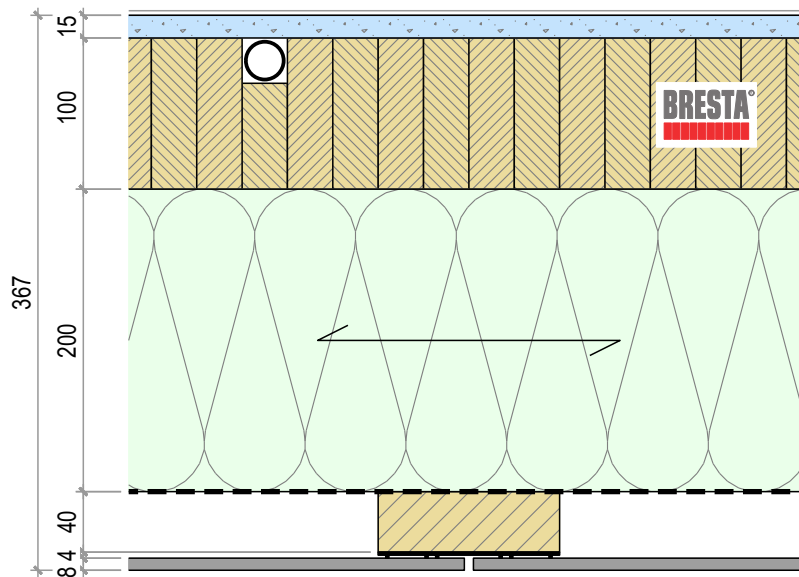
Mineralwolldämmung ... mm (0.035 W/mK)

Winddichtigkeitsschicht

Hinterlüftungslattung 40 mm

EPDM Fugenband ca. 4 mm

Faserzementplatte 8 mm



Wärmedämmung [mm]	160	200	220	280	340
Konstruktionsstärke [mm]	327	367	387	447	507
U-Wert [W/m <sup>2</sup> K]	0.19	0.16	0.15	0.12	0.10
Phasenverschiebung [h]	11	12	12	13	15
Luftschall $R_w$ (C, C <sub>v</sub> ) [dB] *	47(0,-6)	47(0,-6)	48(0,-6)	49(0,-6)	50(0,-6)
Brandwiderstand	R60 / EI60 / REI60				

\*verifizierte Werte

Tschopp Holzbau AG  
An der Ron 17  
6280 Hochdorf  
Tel 041 914 20 20  
info@tschopp-holzbau.ch  
www.tschopp-holzbau.ch



Inhalt Normaufbau

Bauteil Aussenwand

Dateinamen Normaufbauten - Aussenwand.2d

Grösse/Mst. A4 / 1:5

Stand 15.06.2022

Detail-Nr. AW 327

### Aussenwandaufbau

Abrieb, Farbe

Spachtelung Q4 vollflächig

GKFI Diamantplatte X 15 mm

BRESTA® 100 mm

Lattung 40/... mm

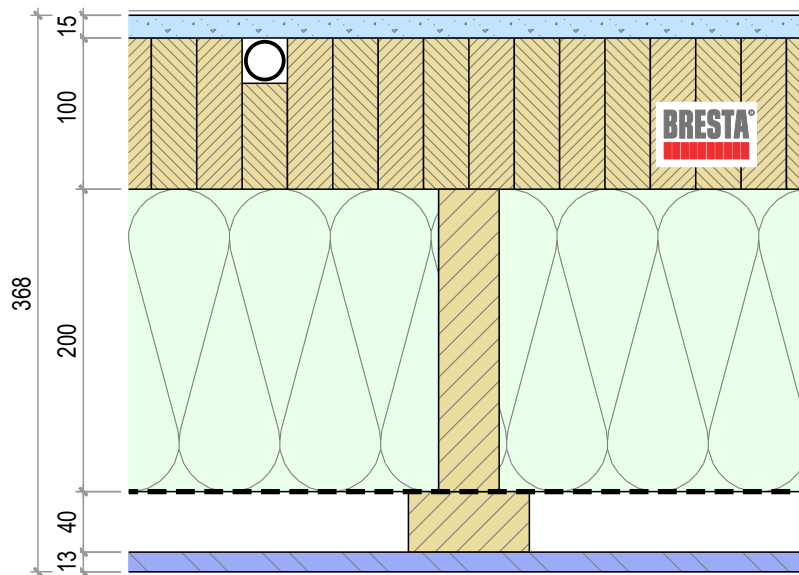
Mineralwolldämmung ... mm (0.035 W/mK)

Winddichtigkeitsschicht

Hinterlüftungslattung 40 mm

Putzträgerplatte 13 mm

Systemgerechter Putzaufbau



Wärmedämmung [mm]	160	200	220	280	340
Konstruktionsstärke [mm]	328	368	388	448	508
U-Wert [W/m <sup>2</sup> K]	0.19	0.16	0.15	0.12	0.10
Phasenverschiebung [h]	11	12	12	13	15
Luftschall Rw (C, C <sub>v</sub> ) [dB] *	45(-1,-5)	45(-1,-5)	46(-1,-5)	48(-1,-5)	49(-1,-5)
Brandwiderstand	R60 / EI60 / REI60				

\*verifizierte Werte

Tschopp Holzbau AG  
An der Ron 17  
6280 Hochdorf  
Tel 041 914 20 20  
info@tschopp-holzbau.ch  
www.tschopp-holzbau.ch



Inhalt Normaufbau

Bauteil Aussenwand

Dateinamen Normaufbauten - Aussenwand.2d

Grösse/Mst. A4 / 1:5

Stand 15.06.2022

Detail-Nr. AW 330

### Aussenwandaufbau

Abrieb, Farbe

Spachtelung Q4 vollflächig

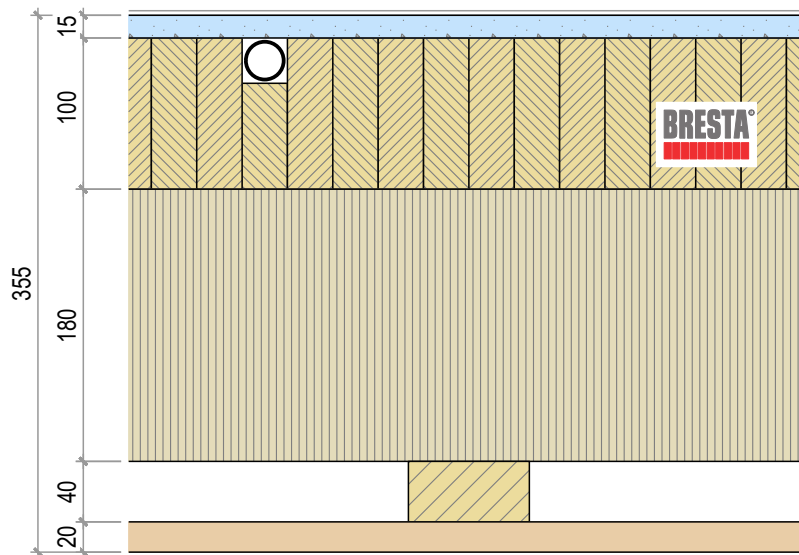
GKFI Diamantplatte X 15 mm

BRESTA® 100 mm

Weichfaserplatte ... mm (0.038 W/mK)

Hinterlüftungslattung 40 mm

Holzfassade 20 mm



Wärmedämmung [mm]	140	180	200	140+120	160+160
Konstruktionsstärke [mm]	315	355	375	435	495
U-Wert [W/m <sup>2</sup> K]	0.20	0.17	0.15	0.12	0.10
Phasenverschiebung [h]	14	17	18	24	24
Luftschall $R_w$ (C, C <sub>v</sub> ) [dB] *	45(-1,-7)	45(-1,-7)	46(-1,-7)	48(-1,-7)	49(-1,-7)
Brandwiderstand	R30 / EI30 / REI30				

\*verifizierte Werte

Tschopp Holzbau AG  
An der Ron 17  
6280 Hochdorf  
Tel 041 914 20 20  
info@tschopp-holzbau.ch  
www.tschopp-holzbau.ch



Inhalt Normaufbau

Bauteil Aussenwand

Dateinamen Normaufbauten - Aussenwand.2d

Grösse/Mst. A4 / 1:5

Stand 15.06.2022

Detail-Nr. AW 340

### Aussenwandaufbau

Abrieb, Farbe

Spachtelung Q4 vollflächig

GKFI Diamantplatte X 15 mm

BRESTA® 100 mm

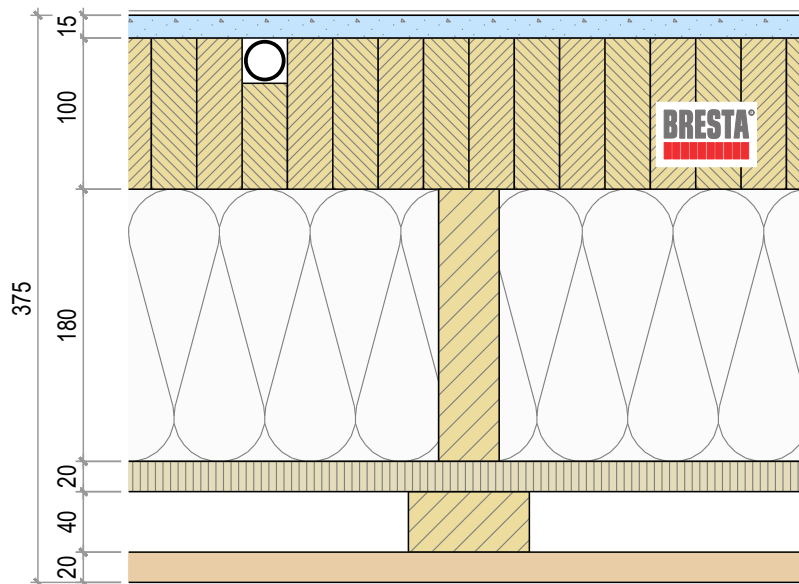
Lattung 40/... mm

Schafwolldämmung ... mm (0.036 W/mK)

Weichfaserplatte 20 mm (0.047 W/mK)

Hinterlüftungslattung 40 mm

Holzfassade 20 mm



Wärmedämmung [mm]	140	180	200	280	340
Konstruktionsstärke [mm]	335	375	395	475	535
U-Wert [W/m <sup>2</sup> K]	0.20	0.17	0.15	0.12	0.10
Phasenverschiebung [h]	11	12	12	14	16
Luftschall Rw (C, C <sub>v</sub> ) [dB] *	44(-1,-7)	44(-1,-7)	46(-1,-7)	47(-1,-7)	47(-1,-7)
Brandwiderstand	R30 / EI30 / REI30				

\*verifizierte Werte

Tschopp Holzbau AG  
An der Ron 17  
6280 Hochdorf  
Tel 041 914 20 20  
info@tschopp-holzbau.ch  
www.tschopp-holzbau.ch



Inhalt Normaufbau

Bauteil Aussenwand

Dateinamen Normaufbauten - Aussenwand.2d

Grösse/Mst. A4 / 1:5

Stand 15.06.2022

Detail-Nr. AW 380

## Aussenwandaufbau

Abrieb, Farbe

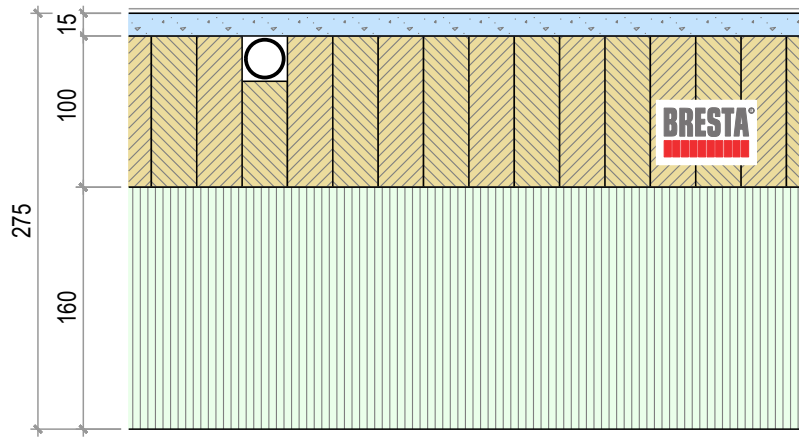
Spachtelung Q4 vollflächig

GKFI Diamantplatte X 15 mm

BRESTA® 100 mm

Mineralwolldämmung ... mm (0.033 W/mK)

Systemgerechter Putzaufbau



Wärmedämmung [mm]	140	160	180	240	280
Konstruktionsstärke [mm]	255	275	295	355	395
U-Wert [W/m <sup>2</sup> K]	0.19	0.17	0.15	0.12	0.10
Phasenverschiebung [h]	12	12	13	15	16
Luftschall Rw (C, C <sub>v</sub> ) [dB] *	39(0,-3)	39(0,-3)	40(0,-3)	40(0,-3)	41(0,-3)
Brandwiderstand	R60 / EI60 / REI60				

\*verifizierte Werte

Tschopp Holzbau AG  
An der Ron 17  
6280 Hochdorf  
Tel 041 914 20 20  
info@tschopp-holzbau.ch  
www.tschopp-holzbau.ch



Inhalt Normaufbau

Bauteil Aussenwand

Dateinamen Normaufbauten - Aussenwand.2d

Grösse/Mst. A4 / 1:5

Stand 15.06.2022

Detail-Nr. AW 425

## Aussenwandaufbau

Abrieb, Farbe

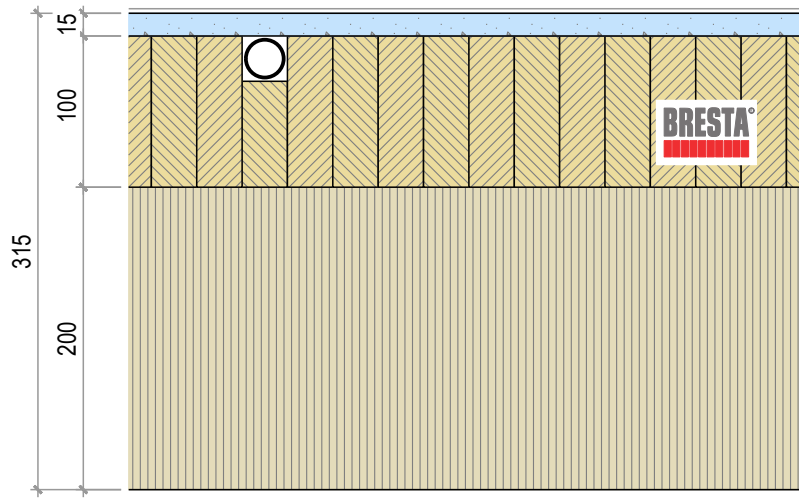
Spachtelung Q4 vollflächig

GKFI Diamantplatte X 15 mm

BRESTA® 100 mm

Weichfaserplatte ... mm (0.040 W/mK)

Systemgerechter Putzaufbau



Wärmedämmung [mm]	160	200	220		
Konstruktionsstärke [mm]	275	315	335		
U-Wert [W/m <sup>2</sup> K]	0.20	0.16	0.15		
Phasenverschiebung [h]	17	19	24		
Luftschall Rw (C, C <sub>v</sub> ) [dB] *	39(-1,-4)	40(-1,-4)	40(-1,-4)		
Brandwiderstand	R30 / EI30 / REI30				

\*verifizierte Werte

Tschopp Holzbau AG  
An der Ron 17  
6280 Hochdorf  
Tel 041 914 20 20  
info@tschopp-holzbau.ch  
www.tschopp-holzbau.ch



Inhalt Normaufbau

Bauteil Aussenwand

Dateinamen Normaufbauten - Aussenwand.2d

Grösse/Mst. A4 / 1:5

Stand 15.06.2022

Detail-Nr. AW 445



## Aussenwandaufbau

Abrieb, Farbe

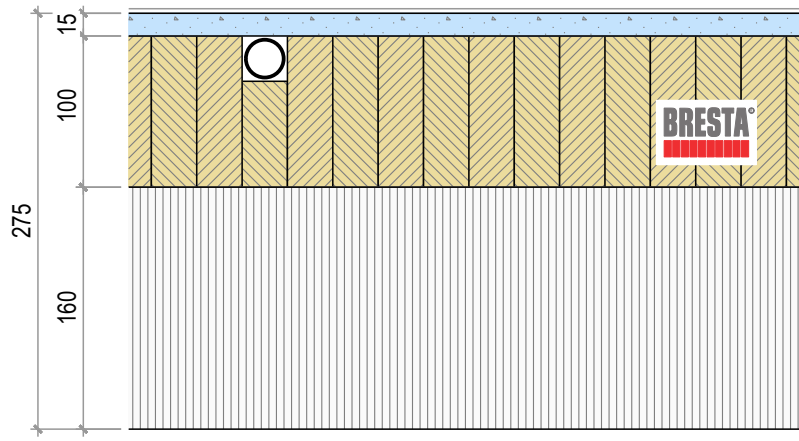
Spachtelung Q4 vollflächig

GKFI Diamantplatte X 15 mm

BRESTA® 100 mm

Kompaktdämmung EPS ... mm (0.031 W/mK)

Systemgerechter Putzaufbau



Wärmedämmung [mm]	120	160	180	220	280
Konstruktionsstärke [mm]	235	275	295	335	395
U-Wert [W/m <sup>2</sup> K]	0.20	0.16	0.14	0.12	0.10
Phasenverschiebung [h]	10	10	11	11	12
Luftschall Rw (C, C <sub>v</sub> ) [dB] *	35(-3,-6)	35(-3,-6)	36(-3,-6)	37(-3,-6)	37(-3,-6)
Brandwiderstand	R30 / EI30 / REI30				

\*verifizierte Werte

Tschopp Holzbau AG  
An der Ron 17  
6280 Hochdorf  
Tel 041 914 20 20  
info@tschopp-holzbau.ch  
www.tschopp-holzbau.ch



Inhalt Normaufbau

Bauteil Aussenwand

Dateinamen Normaufbauten - Aussenwand.2d

Grösse/Mst. A4 / 1:5

Stand 15.06.2022

Detail-Nr. AW 480

### Aussenwandaufbau

Abrieb, Farbe

Spachtelung Q4 vollflächig

GKFI Diamantplatte X 15 mm

OSB 15 mm, luftdicht verklebt

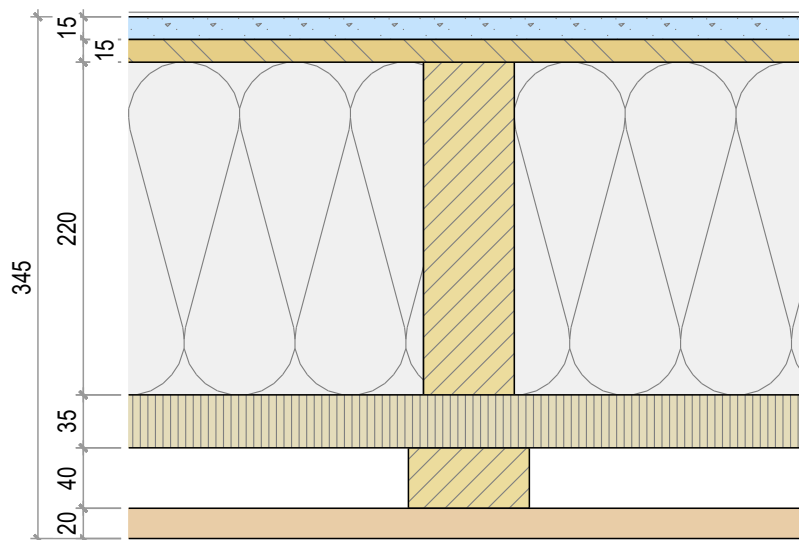
Rahmen 60/... mm

Zellulosedämmung ... mm (0.038 W/mK)

Weichfaserplatte 35 mm (0.046 W/mK)

Hinterlüftungslattung 40 mm

Holzfassade 20 mm



Wärmedämmung [mm]	180	220	260	320	400
Konstruktionsstärke [mm]	305	345	385	445	525
U-Wert [W/m <sup>2</sup> K]	0.19	0.17	0.15	0.12	0.10
Phasenverschiebung [h]	12	14	15	17	24
Luftschall $R_w$ (C, C <sub>v</sub> ) [dB] *	46(-1,-6)	47(-1,-5)	49(-1,-5)	51(-1,-6)	53(-1,-5)
Brandwiderstand	Konstruktion ohne Anforderung				

\*berechnete Werte

Tschopp Holzbau AG  
An der Ron 17  
6280 Hochdorf  
Tel 041 914 20 20  
info@tschopp-holzbau.ch  
www.tschopp-holzbau.ch



Inhalt Normaufbau

Bauteil Aussenwand

Dateinamen Normaufbauten - Aussenwand.2d

Grösse/Mst. A4 / 1:5

Stand 15.06.2022

Detail-Nr. AW 500

### Aussenwandaufbau

Abrieb, Farbe

Spachtelung Q4 vollflächig

GKFI Diamantplatte X 15 mm

Installationsrost 50 mm

OSB 15 mm, luftdicht verklebt

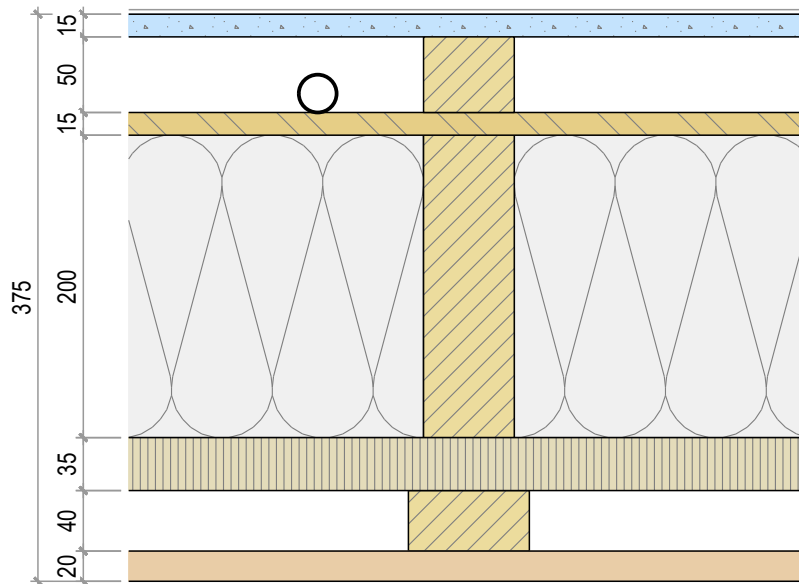
Rahmen 60/... mm

Zellulosedämmung ... mm (0.038 W/mK)

Weichfaserplatte 35 mm (0.046 W/mK)

Hinterlüftungslattung 40 mm

Holzfassade 20 mm



Wärmedämmung [mm]	160	200	240	320	380
Konstruktionsstärke [mm]	335	375	415	495	555
U-Wert [W/m <sup>2</sup> K]	0.19	0.17	0.15	0.12	0.10
Phasenverschiebung [h]	12	13	15	18	24
Luftschall $R_w$ (C, C <sub>v</sub> ) [dB] *	49(-3,-10)	50(-3,-10)	51(-3,-10)	52(-3,-10)	53(-3,-10)
Brandwiderstand	Konstruktion ohne Anforderung				

\*verifizierte Werte

Tschopp Holzbau AG  
An der Ron 17  
6280 Hochdorf  
Tel 041 914 20 20  
info@tschopp-holzbau.ch  
www.tschopp-holzbau.ch



Inhalt Normaufbau

Bauteil Aussenwand

Dateinamen Normaufbauten - Aussenwand.2d

Grösse/Mst. A4 / 1:5

Stand 03.10.2018

Detail-Nr. AW 505

### Aussenwandaufbau

Abrieb, Farbe

Spachtelung Q4 vollflächig

GKFI Diamantplatte X 15 mm

Installationsrost 50 mm

Mineralwolldämmung 50 mm (0.035 W/mK)

OSB 15 mm, luftdicht verklebt

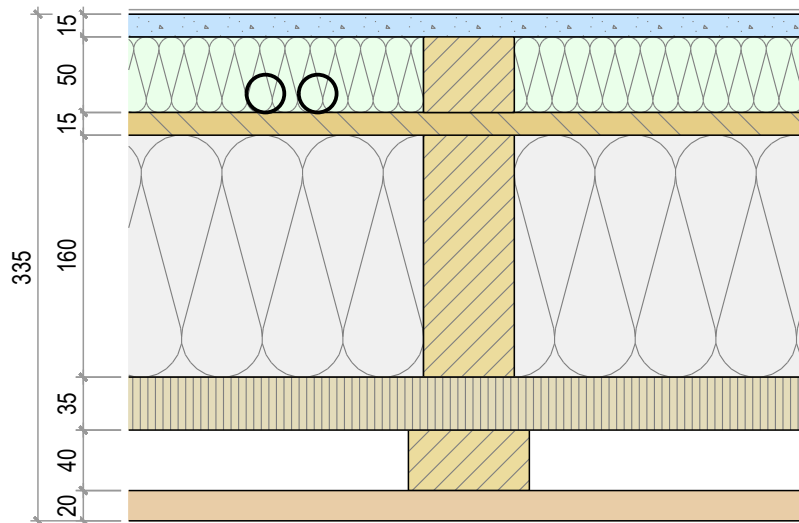
Rahmen 60/... mm

Zellulosedämmung ... mm (0.038 W/mK)

Weichfaserplatte 35 mm (0.046 W/mK)

Hinterlüftungslattung 40 mm

Holzfassade 20 mm



Wärmedämmung [mm]	120	160	200	260	340
Konstruktionsstärke [mm]	295	335	375	435	515
U-Wert [W/m <sup>2</sup> K]	0.20	0.17	0.15	0.12	0.10
Phasenverschiebung [h]	12	14	16	18	24
Luftschall Rw (C, C <sub>v</sub> ) [dB] *	49(-5,-13)	52(-5,-13)	55(-6,-14)	58(-6,-14)	61(-6,-13)
Brandwiderstand	Konstruktion ohne Anforderung				

\*berechnete Werte

Tschopp Holzbau AG  
An der Ron 17  
6280 Hochdorf  
Tel 041 914 20 20  
info@tschopp-holzbau.ch  
www.tschopp-holzbau.ch



Inhalt Normaufbau

Bauteil Aussenwand

Dateinamen Normaufbauten - Aussenwand.2d

Grösse/Mst. A4 / 1:5

Stand 03.10.2018

Detail-Nr. AW 510

### Aussenwandaufbau

Abrieb, Farbe

Spachtelung Q4 vollflächig

GKFI Diamantplatte X 15 mm

OSB 15 mm, luftdicht verklebt

Rahmen 60/... mm

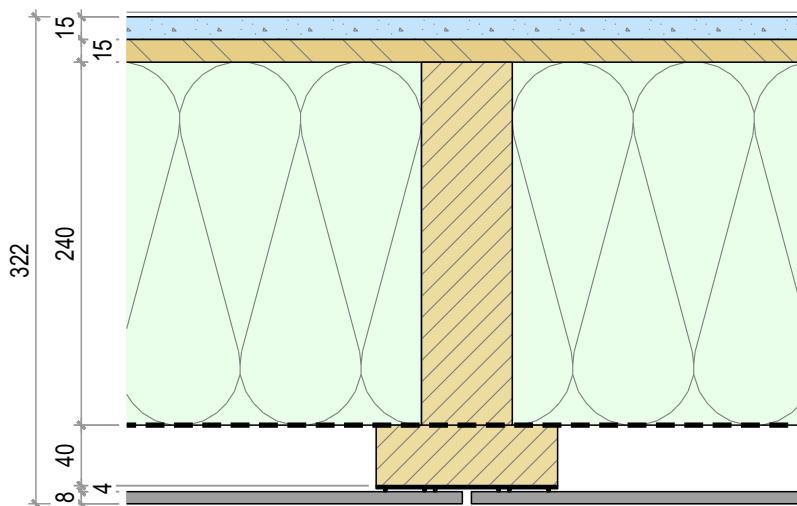
Mineralwolldämmung ... mm (0.035 W/mK)

Winddichtigkeitsschicht

Hinterlüftungslattung 40 mm

EPDM Fugenband ca. 4 mm

Faserzementplatte 8 mm



Wärmedämmung [mm]	200	240	280	340	400
Konstruktionsstärke [mm]	280	320	360	420	480
U-Wert [W/m <sup>2</sup> K]	0.20	0.17	0.15	0.12	0.10
Phasenverschiebung [h]	8	8	9	10	12
Luftschall Rw (C, C) [dB] *	45(-1,-5)	47(-1,-6)	48(-1,-5)	50(-1,-5)	51(-1,-5)
Brandwiderstand	R30 / EI30 / REI30				

\*berechnete Werte

Tschopp Holzbau AG  
An der Ron 17  
6280 Hochdorf  
Tel 041 914 20 20  
info@tschopp-holzbau.ch  
www.tschopp-holzbau.ch



Inhalt Normaufbau

Bauteil Aussenwand

Dateinamen Normaufbauten - Aussenwand.2d

Grösse/Mst. A4 / 1:5

Stand 15.06.2022

Detail-Nr. AW 520

### Aussenwandaufbau

Abrieb, Farbe

Spachtelung Q4 vollflächig

GKFI Diamantplatte X 15 mm

OSB 18 mm, luftdicht verklebt

Rahmen 80/... mm

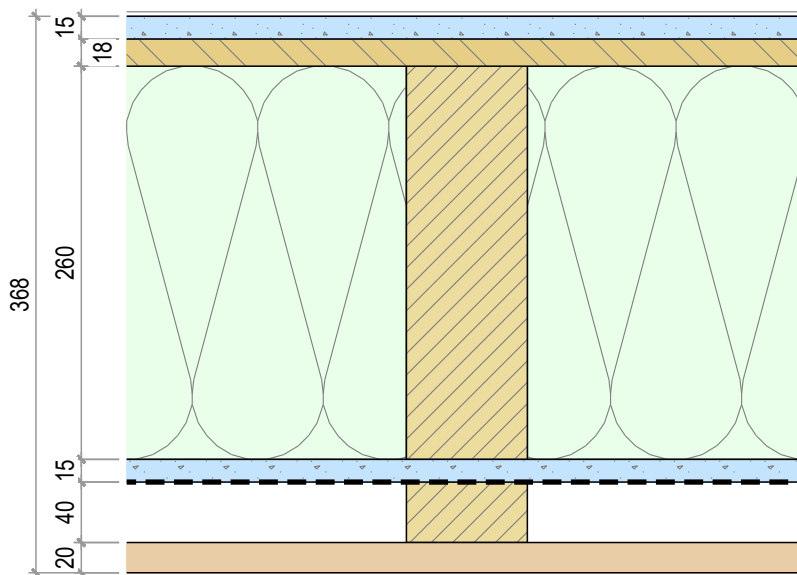
Mineralwolldämmung ... mm (0.035 W/mK)

GKFI Diamantplatte X 15 mm

Winddichtigkeitsschicht

Hinterlüftungslattung 40 mm

Holzfassade 20 mm



Wärmedämmung [mm]	220	260	280	360	440
Konstruktionsstärke [mm]	328	368	388	468	548
U-Wert [W/m <sup>2</sup> K]	0.19	0.16	0.15	0.12	0.10
Phasenverschiebung [h]	8	9	9	11	13
Luftschall $R_w$ (C, C <sub>v</sub> ) [dB] *	49(-2,-8)	50(-2,-8)	50(-2,-8)	51(-2,-8)	52(-2,-8)
Brandwiderstand	R60 / EI60 / REI60				

\*verifizierte Werte

Tschopp Holzbau AG  
An der Ron 17  
6280 Hochdorf  
Tel 041 914 20 20  
info@tschopp-holzbau.ch  
www.tschopp-holzbau.ch



Inhalt Normaufbau

Bauteil Aussenwand

Dateinamen Normaufbauten - Aussenwand.2d

Grösse/Mst. A4 / 1:5

Stand 15.06.2022

Detail-Nr. AW 521

### Aussenwandaufbau

Abrieb, Farbe

Spachtelung Q4 vollflächig

GKFI Diamantplatte X 15 mm

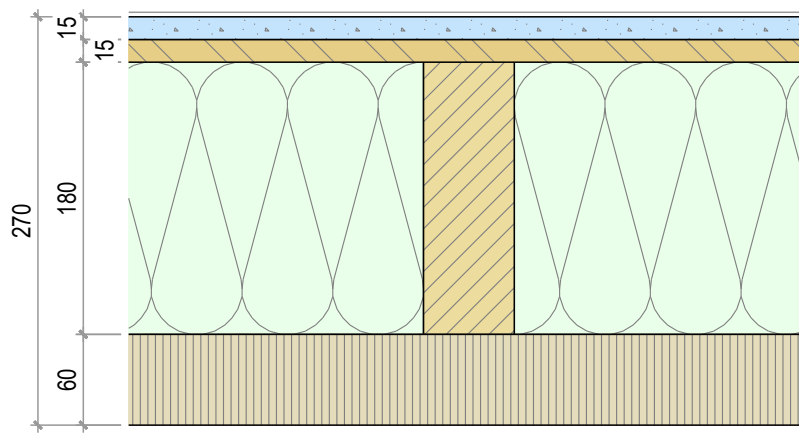
OSB 15 mm, luftdicht verklebt

Rahmen 60/... mm

Mineralwolldämmung ... mm (0.035 W/mK)

Weichfaserplatte 60 mm (0.043 W/mK)

Systemgerechter Putzaufbau



Wärmedämmung [mm]	140	180	220	280	340
Konstruktionsstärke [mm]	230	270	310	370	430
U-Wert [W/m <sup>2</sup> K]	0.20	0.17	0.15	0.12	0.10
Phasenverschiebung [h]	10	11	12	13	14
Luftschall R <sub>w</sub> (C, C <sub>v</sub> ) [dB] *	44(-1,-5)	46(-1,-6)	47(-1,-5)	49(-1,-5)	51(-1,-5)
Brandwiderstand	EI30	R30 / EI30 / REI30			

\*berechnete Werte

Tschopp Holzbau AG  
An der Ron 17  
6280 Hochdorf  
Tel 041 914 20 20  
info@tschopp-holzbau.ch  
www.tschopp-holzbau.ch



Inhalt Normaufbau

Bauteil Aussenwand

Dateinamen Normaufbauten - Aussenwand.2d

Grösse/Mst. A4 / 1:5

Stand 15.06.2022

Detail-Nr. AW 523

### Aussenwandaufbau

Abrieb, Farbe

Spachtelung Q4 vollflächig

GKFI Diamantplatte X 15 mm

Installationsrost 50 mm

OSB 15 mm, luftdicht verklebt

Rahmen 60/... mm

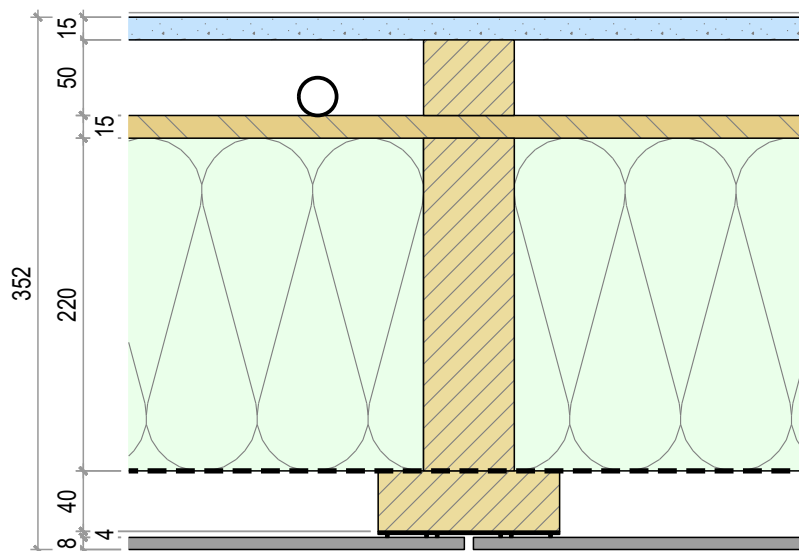
Mineralwolldämmung ... mm (0.035 W/mK)

Winddichtigkeitsschicht

Hinterlüftungslattung 40 mm

EPDM Fugenband ca. 4 mm

Faserzementplatte 8 mm



Wärmedämmung [mm]	200	220	260	340	400
Konstruktionsstärke [mm]	332	352	392	472	532
U-Wert [W/m <sup>2</sup> K]	0.19	0.17	0.15	0.12	0.10
Phasenverschiebung [h]	8	8	9	11	12
Luftschall Rw (C, C <sub>v</sub> ) [dB] *	51(-6,-14)	52(-6,-14)	54(-6,-14)	57(-5,-13)	59(-5,-13)
Brandwiderstand	Konstruktion ohne Anforderung				

\*berechnete Werte

Tschopp Holzbau AG  
An der Ron 17  
6280 Hochdorf  
Tel 041 914 20 20  
info@tschopp-holzbau.ch  
www.tschopp-holzbau.ch



Inhalt Normaufbau

Bauteil Aussenwand

Dateinamen Normaufbauten - Aussenwand.2d

Grösse/Mst. A4 / 1:5

Stand 03.10.2018

Detail-Nr. AW 525



### Aussenwandaufbau

Abrieb, Farbe

Spachtelung Q4 vollflächig

GKFI Diamantplatte X 15 mm

Installationsrost 50 mm

Mineralwolldämmung 50 mm (0.035 W/mK)

OSB 15 mm, luftdicht verklebt

Rahmen 60/... mm

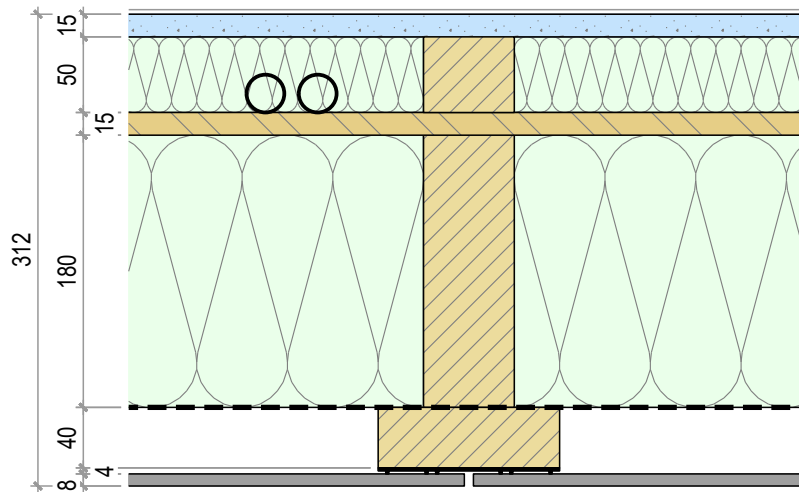
Mineralwolldämmung ... mm (0.035 W/mK)

Winddichtigkeitsschicht

Hinterlüftungslattung 40 mm

EPDM Fugenband ca. 4 mm

Faserzementplatte 8 mm



Wärmedämmung [mm]	160	180	220	300	360
Konstruktionsstärke [mm]	292	312	352	432	492
U-Wert [W/m <sup>2</sup> K]	0.19	0.17	0.15	0.12	0.10
Phasenverschiebung [h]	10	10	11	12	13
Luftschall Rw (C, C <sub>v</sub> ) [dB] *	49(-6,-14)	50(-6,-14)	52(-6,-13)	56(-6,-13)	58(-5,-13)
Brandwiderstand	R30 / EI30 / REI30				

\*berechnete Werte

Tschopp Holzbau AG  
An der Ron 17  
6280 Hochdorf  
Tel 041 914 20 20  
info@tschopp-holzbau.ch  
www.tschopp-holzbau.ch



Inhalt Normaufbau

Bauteil Aussenwand

Dateinamen Normaufbauten - Aussenwand.2d

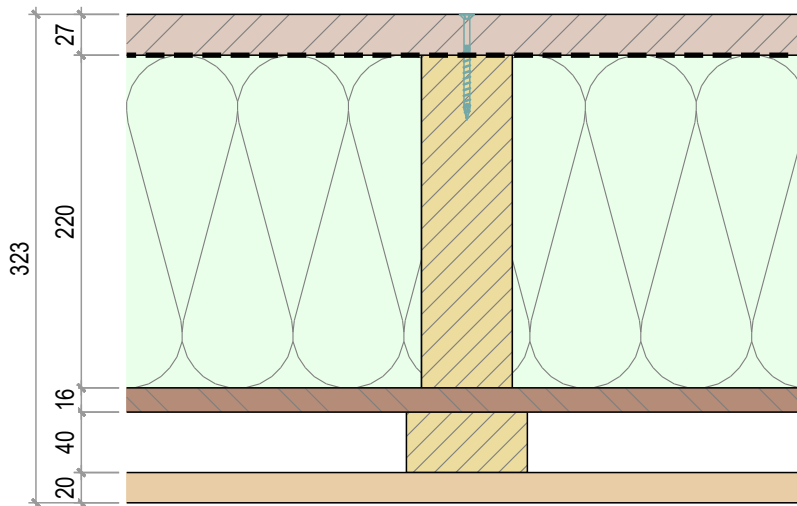
Grösse/Mst. A4 / 1:5

Stand 03.10.2018

Detail-Nr. AW 530

### Aussenwandaufbau

Dreischichtplatte 27 mm sichtbar geschraubt  
 Luftdichtigeisschicht  
 Rahmen 60/... mm  
 Mineralwolldämmung ... mm (0.035 W/mK)  
 Agepan DWD 16 mm  
 Hinterlüftungslattung 40 mm  
 Holzfassade 20 mm



Wärmedämmung [mm]	200	220	260	340	400
Konstruktionsstärke [mm]	303	323	363	443	503
U-Wert [W/m <sup>2</sup> K]	0.19	0.17	0.15	0.12	0.10
Phasenverschiebung [h]	8	8	9	11	12
Luftschall $R_w$ (C, C <sub>v</sub> ) [dB] *	45(-1,-5)	X46(-1,-5)	47(0,-5)	50(-1,-5)	51(-1,-5)
Brandwiderstand	R30 / EI30 / REI30				

\*berechnete Werte

Tschopp Holzbau AG  
 An der Ron 17  
 6280 Hochdorf  
 Tel 041 914 20 20  
 info@tschopp-holzbau.ch  
 www.tschopp-holzbau.ch



Inhalt Normaufbau

Bauteil Aussenwand

Dateinamen Normaufbauten - Aussenwand.2d

Grösse/Mst. A4 / 1:5

Stand 03.10.2018

Detail-Nr. AW 535

### Aussenwandaufbau

Abrieb, Farbe

Spachtelung Q4 vollflächig

GKFI Diamantplatte X 15 mm

OSB 15 mm, luftdicht verklebt

Rahmen 60/... mm

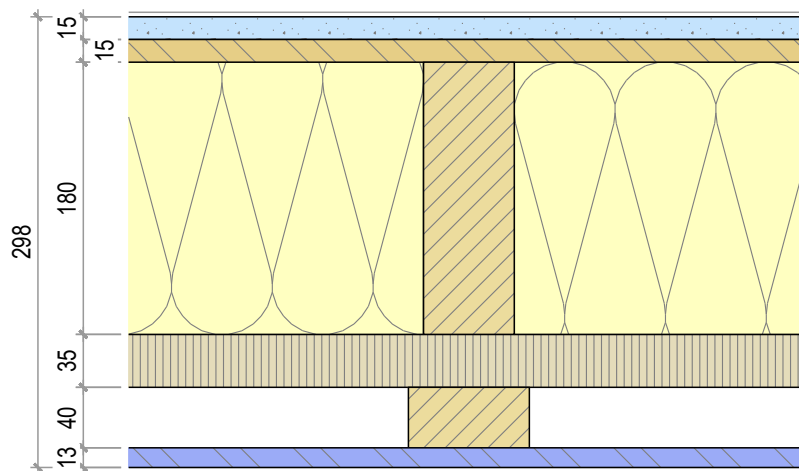
Mineralwolldämmung ... mm (0.032 W/mK)

Weichfaserplatte 35 mm (0.046 W/mK)

Hinterlüftungslattung 40 mm

Putzträgerplatte 13 mm

Systemgerechter Putzaufbau



Wärmedämmung [mm]	160	180	220	280	340
Konstruktionsstärke [mm]	278	298	338	398	458
U-Wert [W/m <sup>2</sup> K]	0.19	0.17	0.15	0.12	0.10
Phasenverschiebung [h]	9	9	10	11	12
Luftschall $R_w$ (C, C <sub>v</sub> ) [dB] *	46(-1,-5)	47(-1,-5)	48(-1,-5)	50(-1,-5)	51(0,-5)
Brandwiderstand	Konstruktion ohne Anforderung				

\*berechnete Werte

Tschopp Holzbau AG  
An der Ron 17  
6280 Hochdorf  
Tel 041 914 20 20  
info@tschopp-holzbau.ch  
www.tschopp-holzbau.ch



Inhalt Normaufbau

Bauteil Aussenwand

Dateinamen Normaufbauten - Aussenwand.2d

Grösse/Mst. A4 / 1:5

Stand 15.06.2022

Detail-Nr. AW 560

### Aussenwandaufbau

Abrieb, Farbe

Spachtelung Q4 vollflächig

GKFI Diamantplatte X 15 mm

Installationsrost 50 mm

OSB 15 mm, luftdicht verklebt

Rahmen 60/... mm

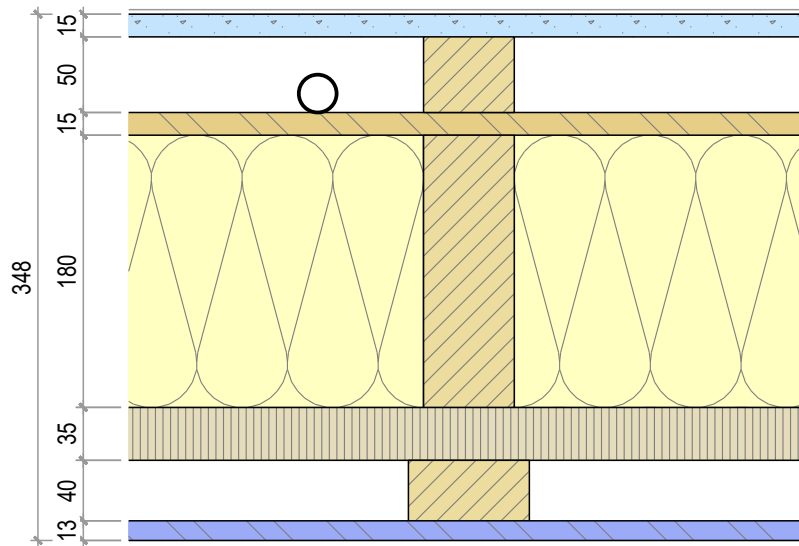
Mineralfaserdämmung ... mm (0.032 W/mK)

Weichfaserplatte 35 mm (0.046 W/mK)

Hinterlüftungslattung 40 mm

Putzträgerplatte 13 mm

Systemgerechter Putzaufbau



Wärmedämmung [mm]	140	180	220	280	340
Konstruktionsstärke [mm]	308	348	388	448	508
U-Wert [W/m <sup>2</sup> K]	0.20	0.17	0.15	0.12	0.10
Phasenverschiebung [h]	9	10	10	12	13
Luftschall Rw (C, C <sub>v</sub> ) [dB] *	52(-6,-14)	54(-6,-13)	56(-6,-13)	58(-5,-13)	60(-5,-13)
Brandwiderstand	Konstruktion ohne Anforderung				

\*berechnete Werte

Tschopp Holzbau AG  
An der Ron 17  
6280 Hochdorf  
Tel 041 914 20 20  
info@tschopp-holzbau.ch  
www.tschopp-holzbau.ch



Inhalt Normaufbau

Bauteil Aussenwand

Dateinamen Normaufbauten - Aussenwand.2d

Grösse/Mst. A4 / 1:5

Stand 03.10.2018

Detail-Nr. AW 565

### Aussenwandaufbau

Abrieb, Farbe

Spachtelung Q4 vollflächig

GKFI Diamantplatte X 15 mm

Installationsrost 50 mm

Mineralwolldämmung 50 mm (0.035 W/mK)

OSB 15 mm, luftdicht verklebt

Rahmen 60/... mm

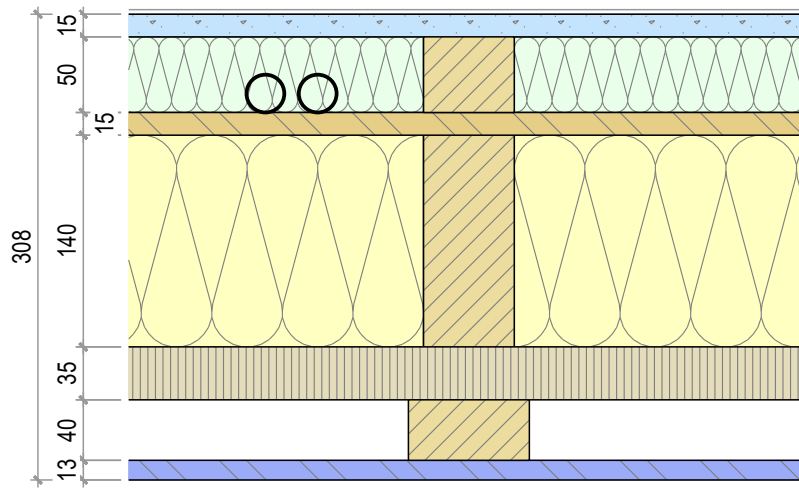
Mineralwolldämmung ... mm (0.032 W/mK)

Weichfaserplatte 35 mm (0.046 W/mK)

Hinterlüftungslattung 40 mm

Putzträgerplatte 13 mm

Systemgerechter Putzaufbau



Wärmedämmung [mm]	100	140	180	240	300
Konstruktionsstärke [mm]	268	308	348	408	468
U-Wert [W/m <sup>2</sup> K]	0.20	0.17	0.15	0.12	0.10
Phasenverschiebung [h]	11	11	12	13	14
Luftschall Rw (C, C <sub>v</sub> ) [dB] *	50(-6,-14)	52(-5,-13)	55(-6,-14)	57(-5,-13)	60(-6,-14)
Brandwiderstand	Konstruktion ohne Anforderung				

\*berechnete Werte

Tschopp Holzbau AG  
An der Ron 17  
6280 Hochdorf  
Tel 041 914 20 20  
info@tschopp-holzbau.ch  
www.tschopp-holzbau.ch



Inhalt Normaufbau

Bauteil Aussenwand

Dateinamen Normaufbauten - Aussenwand.2d

Grösse/Mst. A4 / 1:5

Stand 03.10.2018

Detail-Nr. AW 570

### Aussenwandaufbau

Dreischichtplatte 27 mm sichtbar geschraubt

Luftdichtigkeitsschicht

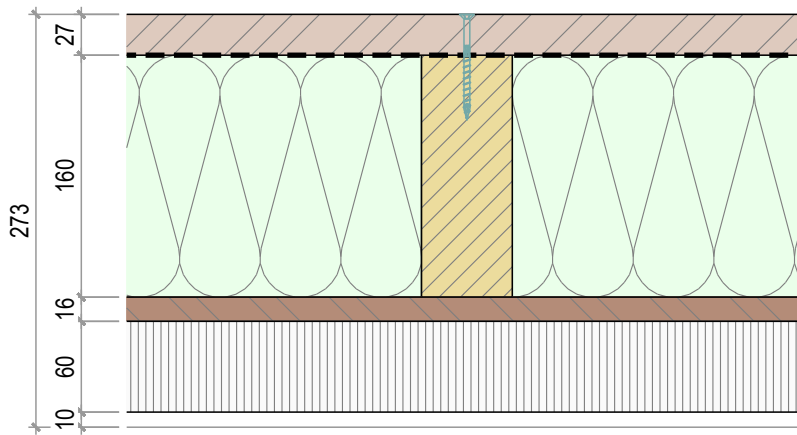
Rahmen 60/160 mm

Mineralwolldämmung 160 mm (0.035 W/mK)

Agepan DWD 16 mm

Kompaktdämmung EPS ... mm (0.038 W/mK)

Systemgerechter Putzaufbau



Wärmedämmung [mm]	40	60	100	140	200
Konstruktionsstärke [mm]	253	273	313	353	413
U-Wert [W/m <sup>2</sup> K]	0.19	0.17	0.14	0.12	0.10
Phasenverschiebung [h]	10	11	12	12	13
Luftschall Rw (C, C <sub>v</sub> ) [dB] *	44(-1,-5)	44(-1,-5)	44(-1,-5)	44(-1,-5)	44(-1,-5)
Brandwiderstand	R30 / EI30 / REI30				

\*berechnete Werte

Tschopp Holzbau AG  
An der Ron 17  
6280 Hochdorf  
Tel 041 914 20 20  
info@tschopp-holzbau.ch  
www.tschopp-holzbau.ch



Inhalt Normaufbau

Bauteil Aussenwand

Dateinamen Normaufbauten - Aussenwand.2d

Grösse/Mst. A4 / 1:5

Stand 03.10.2018

Detail-Nr. AW 580