

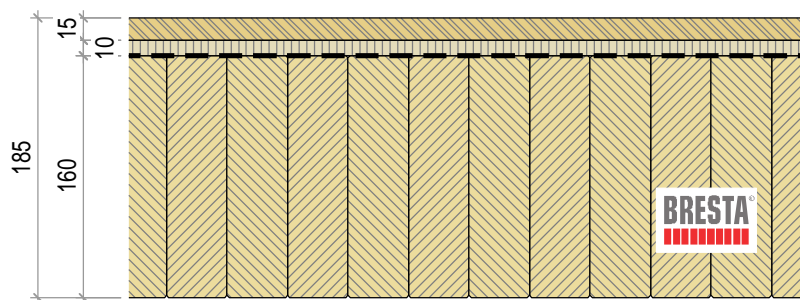
Deckenaufbau

Parkett/Platten/Kork/Teppich 15 mm

Trittschall (Weichfaserplatte) 10 mm

Trennlage

BRESTA® ... mm



BRESTA-Stärke [mm]			80	100	120	140	160	180	200	220	240									
Konstruktionsstärke [mm]			105	125	145	165	185	205	225	245	265									
Luftschall R' _w [dB]			42	44	45	45	46	47	48	48	48									
Trittschall Parkett [dB]	L'n,w	Ln,w	73	72	72	71	71	70	71	70	70	69	68	68	67	67	66	67	66	
Trittschall Teppich [dB]	L'n,w	Ln,w	68	67	67	66	66	65	66	65	65	64	64	63	63	62	62	61	62	61
Brandwiderstand	Konstruktion ohne Anforderung																			

L'n,w = inkl. Nebenwege, Ln,w = exkl. Nebenwege

Tschopp Holzbau AG
An der Ron 17
6280 Hochdorf
Tel 041 914 20 20
info@tschopp-holzbau.ch
www.tschopp-holzbau.ch



Inhalt Normaufbau

Bauteil Decke

Dateinamen Normaufbauten - Decke.2d

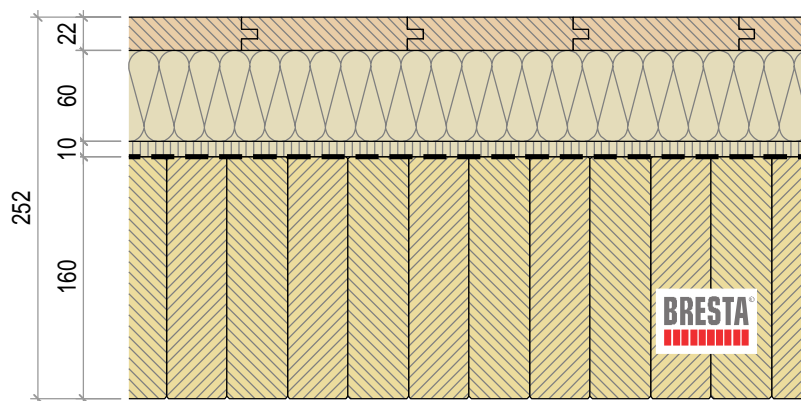
Grösse/Mst. A4 / 1:5

Stand 24.05.2017

Detail-Nr. DE 100

Deckenaufbau

- Massivholzriemen 22 mm
- Abdeckpapier
- Lattung schwimmend 60 mm
- Zellulosedämmung 60 mm
- Trittschall (Weichfaserplatte) 10 mm
- Trennlage
- BRESTA® ... mm



BRESTA-Stärke [mm]			80	100	120	140	160	180	200	220	240									
Konstruktionsstärke [mm]			172	192	212	232	252	272	292	312	332									
Luftschall R' _w [dB]			46	47	47	48	48	49	49	50	50									
Trittschall Parkett [dB]	L'n,w	Ln,w	72	71	71	70	70	69	69	68	69	68	67	67	65	66	64	66	64	
Trittschall Teppich [dB]	L'n,w	Ln,w	67	66	66	65	65	64	64	63	64	63	63	62	62	60	61	59	61	59
Brandwiderstand	Konstruktion ohne Anforderung																			

L'n,w = inkl. Nebenwege, Ln,w = exkl. Nebenwege

Tschopp Holzbau AG
 An der Ron 17
 6280 Hochdorf
 Tel 041 914 20 20
 info@tschopp-holzbau.ch
 www.tschopp-holzbau.ch



Inhalt Normaufbau

Bauteil Decke

Dateinamen Normaufbauten - Decke.2d

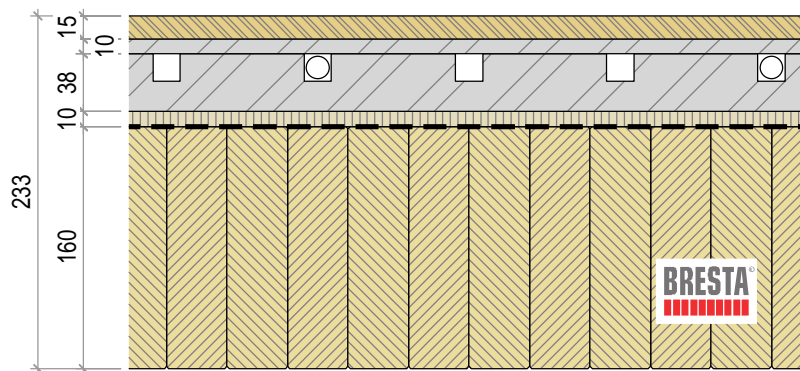
Grösse/Mst. A4 / 1:5

Stand 24.05.2017

Detail-Nr. DE 105

Deckenaufbau

- Parkett/Platten/Kork/Teppich 15 mm
- Gipsfaserplatte 10 mm
- Trockenbodenheizsystem 38 mm
- Trittschall (Weichfaserplatte) 10 mm
- Trennlage
- BRESTA® ... mm



BRESTA-Stärke [mm]			80	100	120	140	160	180	200	220	240									
Konstruktionsstärke [mm]			153	173	193	213	233	253	273	293	313									
Luftschall R'w [dB]			48	49	50	50	51	52	52	53	53									
Trittschall Parkett [dB]	L'n,w	Ln,w	68	66	67	65	66	64	66	64	65	63	64	62	63	60	63	60		
Trittschall Teppich [dB]	L'n,w	Ln,w	63	61	62	60	61	59	61	59	60	58	60	58	59	57	58	55	58	55
Brandwiderstand			REI30																	

L'n,w = inkl. Nebenwege, Ln,w = exkl. Nebenwege

Tschopp Holzbau AG
 An der Ron 17
 6280 Hochdorf
 Tel 041 914 20 20
 info@tschopp-holzbau.ch
 www.tschopp-holzbau.ch



Inhalt Normaufbau

Bauteil Decke

Dateinamen Normaufbauten - Decke.2d

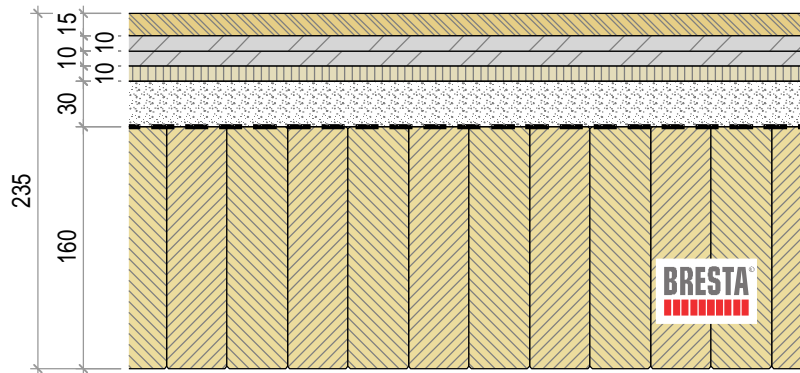
Grösse/Mst. A4 / 1:5

Stand 24.05.2017

Detail-Nr. DE 115

Deckenaufbau

Parkett/Platten/Kork/Teppich 15 mm
 Gipsfaserplatte 2 x 10 mm
 Trittschall (Weichfaserplatte) 10 mm
 Kartonwabe mit Schüttung 30 mm (45 kg/m²)
 Trennlage
 BRESTA® ... mm



BRESTA-Stärke [mm]			80	100	120	140	160	180	200	220	240									
Konstruktionsstärke [mm]			155	175	195	215	235	255	275	295	315									
Luftschall R' _w [dB]			50	51	52	52	53	53	54	54	54									
Trittschall Parkett [dB]	L'n,w	Ln,w	65	63	64	62	63	61	63	61	62	60	61	59	60	57	59	56	59	56
Trittschall Teppich [dB]	L'n,w	Ln,w	60	58	59	57	58	56	58	56	57	55	56	54	55	52	54	51	54	51
Brandwiderstand	Konstruktion ohne Anforderung																			

L'n,w = inkl. Nebenwege, Ln,w = exkl. Nebenwege

Tschopp Holzbau AG
 An der Ron 17
 6280 Hochdorf
 Tel 041 914 20 20
 info@tschopp-holzbau.ch
 www.tschopp-holzbau.ch



Inhalt Normaufbau

Bauteil Decke

Dateinamen Normaufbauten - Decke.2d

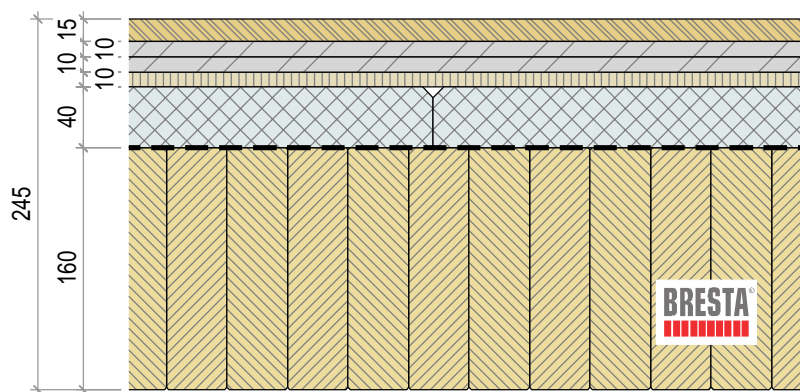
Grösse/Mst. A4 / 1:5

Stand 24.05.2017

Detail-Nr. DE 120

Deckenaufbau

- Parkett/Platten/Kork/Teppich 15 mm
- Gipsfaserplatte 2 x 10 mm
- Trittschall (Weichfaserplatte) 10 mm
- Zementplatte 40 mm (80 kg/m²)
- Trennlage
- BRESTA® ... mm



BRESTA-Stärke [mm]			80	100	120	140	160	180	200	220	240									
Konstruktionsstärke [mm]			165	185	205	225	245	265	285	305	325									
Luftscha ll R'w [dB]			52	53	54	54	55	56	56	57	57									
Trittschall Parkett [dB]	L'n,w	Ln,w	61	58	59	56	59	55	59	55	58	54	57	53	57	53	56	52	56	52
Trittschall Teppich [dB]	L'n,w	Ln,w	56	53	54	51	54	50	54	50	53	49	52	48	52	48	51	47	51	47
Brandwiderstand			Konstruktion ohne Anforderung																	

L'n,w = inkl. Nebenwege, Ln,w = exkl. Nebenwege

Tschopp Holzbau AG
 An der Ron 17
 6280 Hochdorf
 Tel 041 914 20 20
 info@tschopp-holzbau.ch
 www.tschopp-holzbau.ch



Inhalt Normaufbau

Bauteil Decke

Dateinamen Normaufbauten - Decke.2d

Grösse/Mst. A4 / 1:5

Stand 24.05.2017

Detail-Nr. DE 130

Deckenaufbau

Parkett/Platten/Kork/Teppich 15 mm

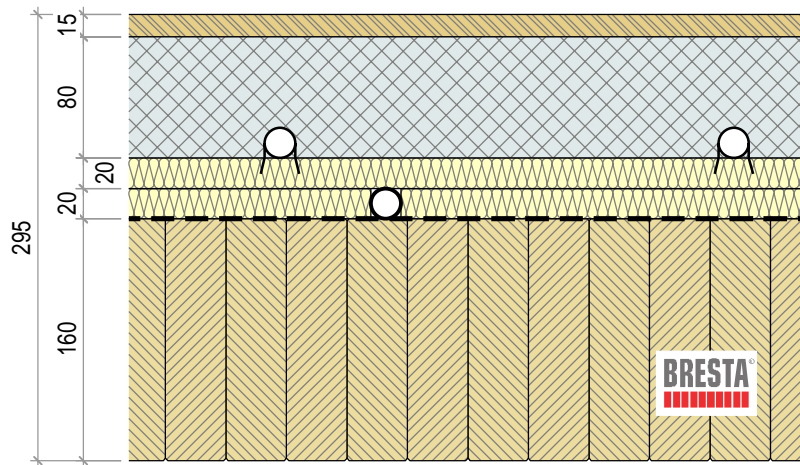
Zementunterlagsboden 80 mm

Trittschalldämmung 20 mm

Dämmung 20 mm

Trennlage

BRESTA® ... mm



BRESTA-Stärke [mm]			80	100	120	140	160	180	200	220	240									
Konstruktionsstärke [mm]			215	235	255	275	295	315	335	355	375									
Luftschall R' _w [dB]			51	52	53	54	55	56	57	58	58									
Trittschall Parkett [dB]	L'n,w	Ln,w	63	60	61	58	60	57	59	56	59	56	57	54	56	53	56	53		
Trittschall Teppich [dB]	L'n,w	Ln,w	58	55	56	53	55	52	54	51	54	51	53	50	52	49	51	48	51	48
Brandwiderstand			REI30						REI60											

L'n,w = inkl. Nebenwege, Ln,w = exkl. Nebenwege

Tschopp Holzbau AG
An der Ron 17
6280 Hochdorf
Tel 041 914 20 20
info@tschopp-holzbau.ch
www.tschopp-holzbau.ch



Inhalt Normaufbau

Bauteil Decke

Dateinamen Normaufbauten - Decke.2d

Grösse/Mst. A4 / 1:5

Stand 24.05.2017

Detail-Nr. DE 140

Deckenaufbau

Parkett/Platten/Kork/Teppich 15 mm

Zementunterlagsboden 80 mm

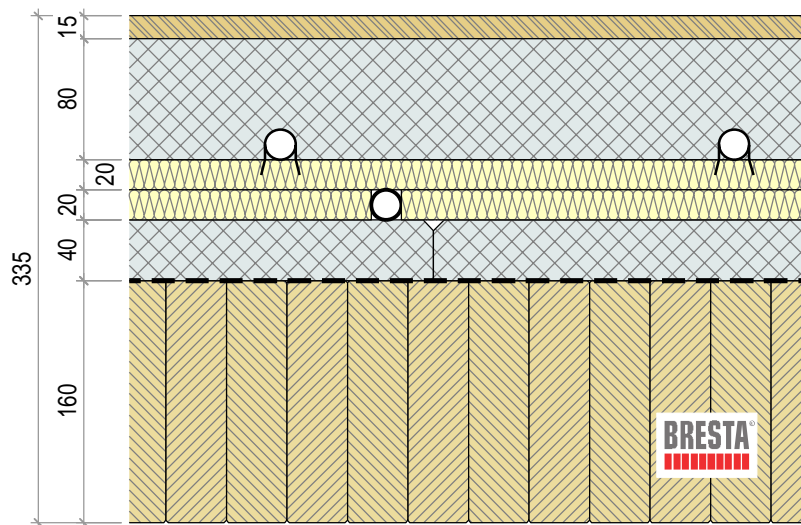
Trittschalldämmung 20 mm

Dämmung 20 mm

Zementplatte 40 mm (80 kg/m²)

Trennlage

BRESTA® ... mm



BRESTA-Stärke [mm]			80	100	120	140	160	180	200	220	240									
Konstruktionsstärke [mm]			255	275	295	315	335	355	375	395	415									
Luftschall R'w [dB]			54	55	56	57	58	59	59	60	60									
Trittschall Parkett [dB]	L'n,w	Ln,w	57	53	55	51	54	50	53	48	53	48	52	47	51	46	50	45	50	45
Trittschall Teppich [dB]	L'n,w	Ln,w	52	48	50	46	49	45	48	43	48	43	47	42	46	41	45	40	45	40
Brandwiderstand			REI30						REI60											

L'n,w = inkl. Nebenwege, Ln,w = exkl. Nebenwege

Tschopp Holzbau AG
 An der Ron 17
 6280 Hochdorf
 Tel 041 914 20 20
 info@tschopp-holzbau.ch
 www.tschopp-holzbau.ch



Inhalt Normaufbau

Bauteil Decke

Dateinamen Normaufbauten - Decke.2d

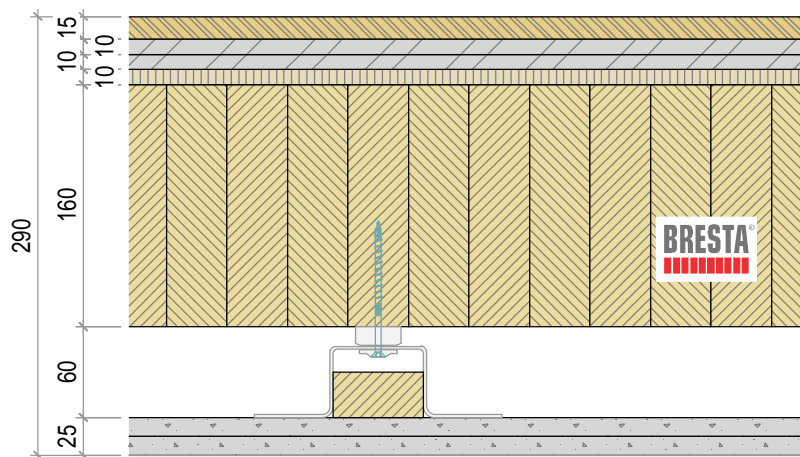
Grösse/Mst. A4 / 1:5

Stand 24.05.2017

Detail-Nr. DE 170

Deckenaufbau

- Parkett/Platten/Kork/Teppich 15 mm
- Gipsfaserplatte 2 x 10 mm
- Trittschall (Weichfaserplatte) 10 mm
- BRESTA® ... mm
- Lattenrost an Federbügel 60 mm
- Gipskartonplatte 2 x 12.5 mm
- Spachtelung Q4 vollflächig
- Abrieb, Farbe



BRESTA-Stärke [mm]		80	100	120	140	160	180	200	220	240										
Konstruktionsstärke [mm]		210	230	250	270	290	310	330	350	370										
Luftschall R'w [dB]		49	50	51	52	53	54	54	55	55										
Trittschall Parkett [dB]	L'n,w	Ln,w	66	63	64	61	62	59	61	58	60	57	59	56	58	55	57	54	57	54
Trittschall Teppich [dB]	L'n,w	Ln,w	61	58	59	56	57	54	56	53	55	52	54	51	53	50	52	49	52	49
Brandwiderstand	Konstruktion ohne Anforderung																			

L'n,w = inkl. Nebenwege, Ln,w = exkl. Nebenwege

Tschopp Holzbau AG
 An der Ron 17
 6280 Hochdorf
 Tel 041 914 20 20
 info@tschopp-holzbau.ch
 www.tschopp-holzbau.ch



Inhalt Normaufbau

Bauteil Decke

Dateinamen Normaufbauten - Decke.2d

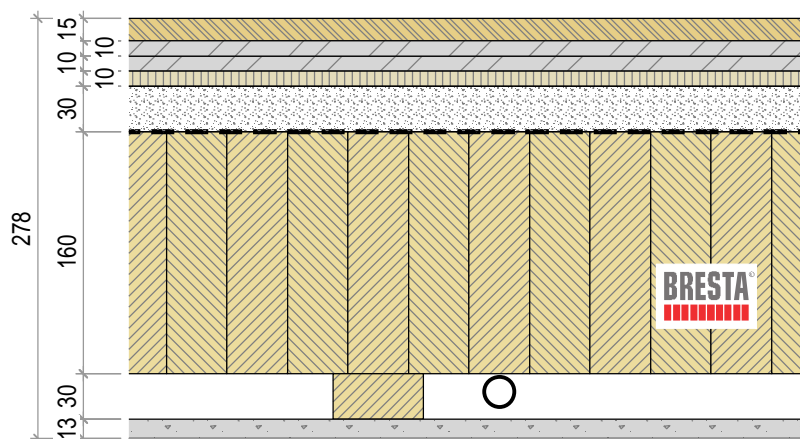
Grösse/Mst. A4 / 1:5

Stand 24.05.2017

Detail-Nr. DE 210

Deckenaufbau

Parkett/Platten/Kork/Teppich 15 mm
 Gipsfaserplatte 2 x 10 mm
 Trittschall (Weichfaserplatte) 10 mm
 Kartonwabe mit Schüttung 30 mm (45 kg/m²)
 Trennlage
 BRESTA ... mm
 Lattenrost 30 mm
 Gipskartonplatte 12.5 mm
 Spachtelung Q4 vollflächig
 Abrieb, Farbe



BRESTA-Stärke [mm]		80	100	120	140	160	180	200	220	240										
Konstruktionsstärke [mm]		198	218	238	258	278	298	318	338	358										
Luftschall R' _w [dB]		47	48	49	50	51	52	52	53	53										
Trittschall Parkett [dB]	L'n,w	Ln,w	68	65	66	63	64	61	63	60	62	59	61	58	60	57	59	56	59	56
Trittschall Teppich [dB]	L'n,w	Ln,w	63	60	61	58	59	56	58	55	57	54	56	53	55	52	54	51	54	51
Brandwiderstand	Konstruktion ohne Anforderung																			

L'n,w = inkl. Nebenwege, Ln,w = exkl. Nebenwege

Tschopp Holzbau AG
 An der Ron 17
 6280 Hochdorf
 Tel 041 914 20 20
 info@tschopp-holzbau.ch
 www.tschopp-holzbau.ch

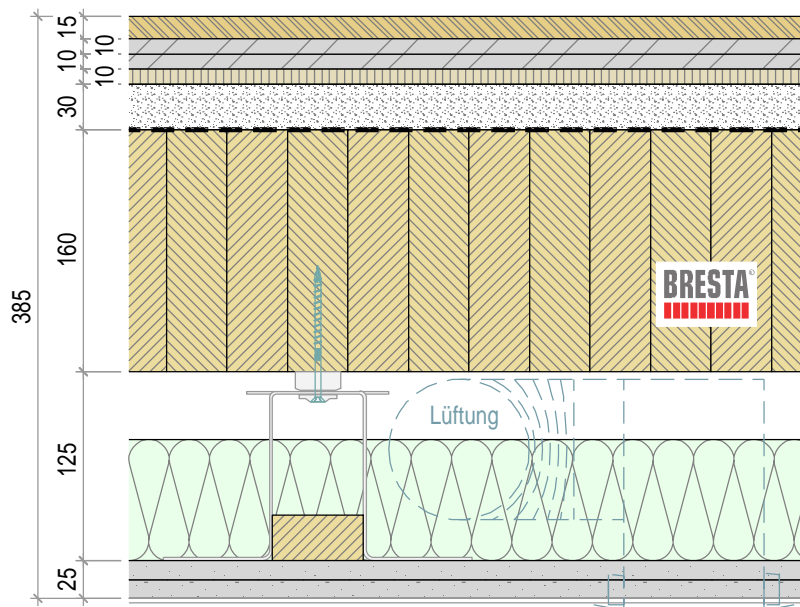


Inhalt Normaufbau
 Bauteil Decke
 Dateinamen Normaufbauten - Decke.2d

Grösse/Mst. A4 / 1:5
 Stand 24.05.2017
 Detail-Nr. DE 220

Deckenaufbau

Parkett/Platten/Kork/Teppich 15 mm
 Gipsfaserplatte 2 x 10 mm
 Trittschall (Weichfaserplatte) 10 mm
 Kartonwabe mit Schüttung 30 mm (45 kg/m²)
 Trennlage
 BRESTA ... mm
 Lattenrost an Federbügel 125 mm
 Hohlraumdämmung 80 mm
 Gipskartonplatte 2 x 12.5 mm
 Spachtelung Q4 vollflächig
 Abrieb, Farbe



BRESTA-Stärke [mm]		80	100	120	140	160	180	200	220	240										
Konstruktionsstärke [mm]		305	325	345	365	385	405	425	445	465										
Luftschall R' _w [dB]		57	58	59	60	60	61	61	62	62										
Trittschall Parkett [dB]	L'n,w	Ln,w	53	49	51	47	50	45	49	43	48	43	48	43	47	42	46	41	46	41
Trittschall Teppich [dB]	L'n,w	Ln,w	49	45	47	43	46	41	45	39	45	39	44	39	43	38	42	37	42	37
Brandwiderstand	Konstruktion ohne Anforderung																			

L'n,w = inkl. Nebenwege, Ln,w = exkl. Nebenwege

Tschopp Holzbau AG
 An der Ron 17
 6280 Hochdorf
 Tel 041 914 20 20
 info@tschopp-holzbau.ch
 www.tschopp-holzbau.ch



Inhalt Normaufbau

Bauteil Decke

Dateinamen Normaufbauten - Decke.2d

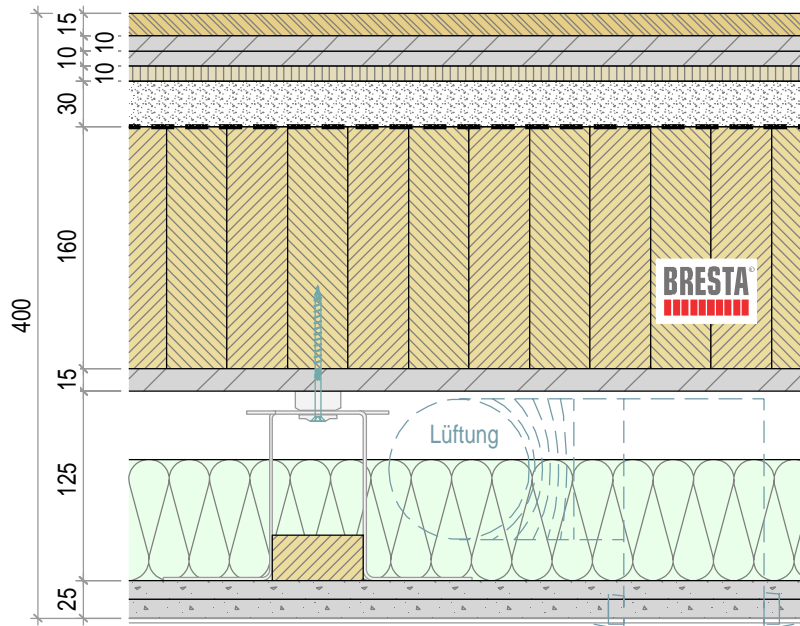
Grösse/Mst. A4 / 1:5

Stand 24.05.2017

Detail-Nr. DE 225

Deckenaufbau

Parkett/Platten/Kork/Teppich 15 mm
 Gipsfaserplatte 2 x 10 mm
 Trittschall (Weichfaserplatte) 10 mm
 Kartonwabe mit Schüttung 30 mm (45 kg/m²)
 Trennlage
 BRESTA ... mm
 Gipsfaserplatte 15 mm
 Lattenrost an Federbügel 125 mm
 Hohlraumdämmung 80 mm
 Gipskartonplatte 2 x 12.5 mm
 Spachtelung Q4 vollflächig
 Abrieb, Farbe



BRESTA-Stärke [mm]			80	100	120	140	160	180	200	220	240									
Konstruktionsstärke [mm]			320	340	360	380	400	420	440	460	480									
Luftschall R' _w [dB]			58	59	60	61	61	62	62	63	63									
Trittschall Parkett [dB]	L'n,w	Ln,w	52	48	50	46	49	44	48	42	48	42	47	42	46	41	45	40	45	40
Trittschall Teppich [dB]	L'n,w	Ln,w	48	44	46	42	45	40	44	38	44	38	43	38	42	37	41	36	41	36
Brandwiderstand			REI30						REI60											

L'n,w = inkl. Nebenwege, Ln,w = exkl. Nebenwege

Tschopp Holzbau AG
 An der Ron 17
 6280 Hochdorf
 Tel 041 914 20 20
 info@tschopp-holzbau.ch
 www.tschopp-holzbau.ch

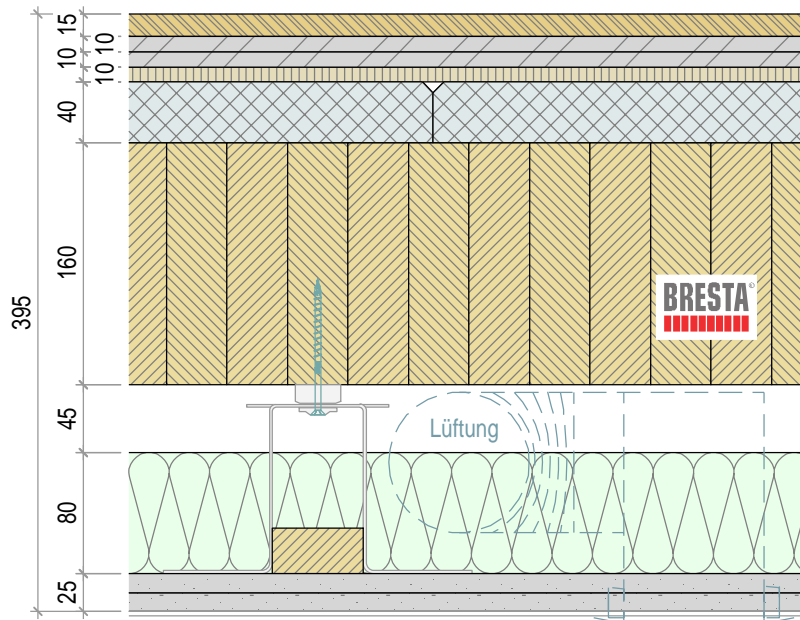


Inhalt Normaufbau
 Bauteil Decke
 Dateinamen Normaufbauten - Decke.2d

Grösse/Mst. A4 / 1:5
 Stand 24.05.2017
 Detail-Nr. DE 227

Deckenaufbau

Parkett/Platten/Kork/Teppich 15 mm
 Gipsfaserplatte 2 x 10 mm
 Trittschall (Weichfaserplatte) 10 mm
 Zementplatte 40 mm (80 kg/m²)
 BRESTA ... mm
 Lattenrost an Federbügel 125 mm
 Hohlraumdämmung 80 mm
 Gipskartonplatte 2 x 12.5 mm
 Spachtelung Q4 vollflächig
 Abrieb, Farbe



BRESTA-Stärke [mm]		80	100	120	140	160	180	200	220	240										
Konstruktionsstärke [mm]		315	335	355	375	395	415	435	455	475										
Luftschall R' _w [dB]		58	58	59	59	59	60	60	61	61										
Trittschall Parkett [dB]	L'n,w	Ln,w	49	42	47	40	47	39	47	39	46	38	46	38	45	37	45	37	45	37
Trittschall Teppich [dB]	L'n,w	Ln,w	46	39	44	37	44	36	44	36	43	35	43	35	42	34	42	34	42	34
Brandwiderstand	Konstruktion ohne Anforderung																			

L'n,w = inkl. Nebenwege, Ln,w = exkl. Nebenwege

Tschopp Holzbau AG
 An der Ron 17
 6280 Hochdorf
 Tel 041 914 20 20
 info@tschopp-holzbau.ch
 www.tschopp-holzbau.ch

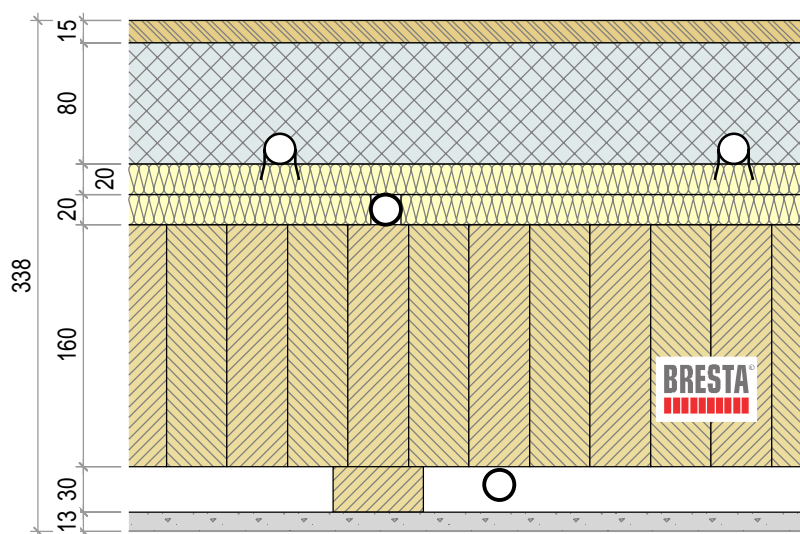


Inhalt Normaufbau
 Bauteil Decke
 Dateinamen Normaufbauten - Decke.2d

Grösse/Mst. A4 / 1:5
 Stand 24.05.2017
 Detail-Nr. DE 230

Deckenaufbau

- Parkett/Platten/Kork/Teppich 15 mm
- Zementunterlagsboden 80 mm
- Trittschalldämmung 20 mm
- Dämmung 20 mm
- BRESTA® ... mm
- Lattenrost 30 mm
- Gipskartonplatte 12.5 mm
- Spachtelung Q4 vollflächig
- Abrieb, Farbe



BRESTA-Stärke [mm]			80	100	120	140	160	180	200	220	240									
Konstruktionsstärke [mm]			258	278	298	318	338	358	378	398	418									
Luftschall R' _w [dB]			52	53	54	55	56	57	58	59	59									
Trittschall Parkett [dB]	L'n,w	Ln,w	62	59	60	57	59	56	58	55	58	55	57	54	56	53	55	52	55	52
Trittschall Teppich [dB]	L'n,w	Ln,w	57	54	55	52	54	51	53	50	53	50	52	49	51	48	50	49	50	47
Brandwiderstand			REI30				REI60													

L'n,w = inkl. Nebenwege, Ln,w = exkl. Nebenwege

Tschopp Holzbau AG
 An der Ron 17
 6280 Hochdorf
 Tel 041 914 20 20
 info@tschopp-holzbau.ch
 www.tschopp-holzbau.ch



Inhalt Normaufbau

Bauteil Decke

Dateinamen Normaufbauten - Decke.2d

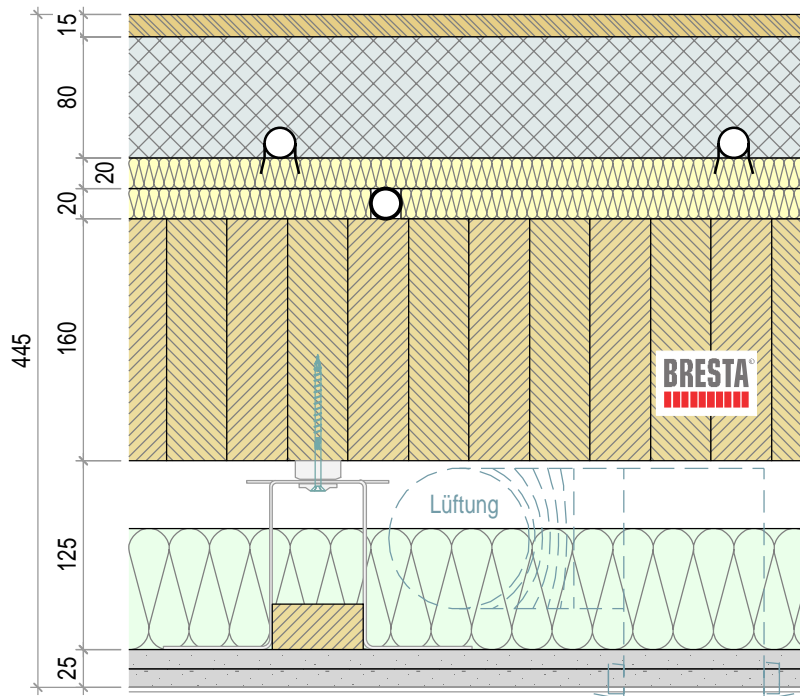
Grösse/Mst. A4 / 1:5

Stand 24.05.2017

Detail-Nr. DE 240

Deckenaufbau

Parkett/Platten/Kork/Teppich 15 mm
 Zementunterlagsboden 80 mm
 Trittschalldämmung 20 mm
 Dämmung 20 mm
 BRESTA® ... mm
 Lattenrost an Federbügel 125 mm
 Hohlraumdämmung 80 mm
 Gipskartonplatte 2 x 12.5 mm
 Spachtelung Q4 vollflächig
 Abrieb, Farbe



BRESTA-Stärke [mm]			80	100	120	140	160	180	200	220	240									
Konstruktionsstärke [mm]			365	385	405	425	445	465	485	505	525									
Luftschall R' _w [dB]			60	60	61	61	62	63	63	63	63									
Trittschall Parkett [dB]	L'n,w	Ln,w	49	43	47	41	46	40	45	39	45	39	44	38	43	37	42	36	42	36
Trittschall Teppich [dB]	L'n,w	Ln,w	45	39	43	37	42	36	41	35	41	35	40	34	39	33	38	32	38	32
Brandwiderstand			REI30						REI60											

L'n,w = inkl. Nebenwege, Ln,w = exkl. Nebenwege

Tschopp Holzbau AG
 An der Ron 17
 6280 Hochdorf
 Tel 041 914 20 20
 info@tschopp-holzbau.ch
 www.tschopp-holzbau.ch

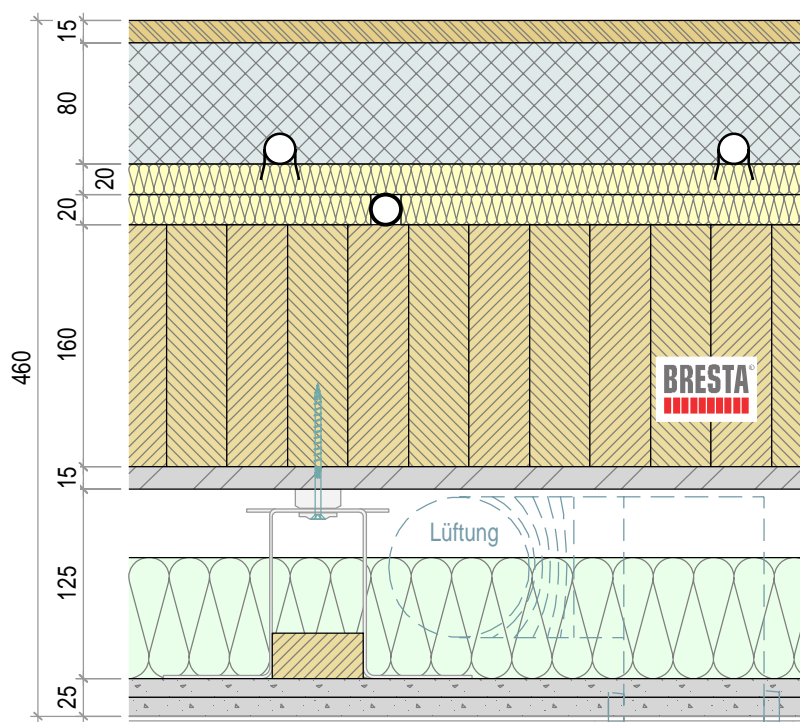


Inhalt Normaufbau
 Bauteil Decke
 Dateinamen Normaufbauten - Decke.2d

Grösse/Mst. A4 / 1:5
 Stand 24.05.2017
 Detail-Nr. DE 250

Deckenaufbau

- Parkett/Platten/Kork/Teppich 15 mm
- Zementunterlagsboden 80 mm
- Trittschalldämmung 20 mm
- Dämmung 20 mm
- BRESTA® ... mm
- Gipsfaserplatte 15 mm
- Lattenrost an Federbügel 125 mm
- Hohlraumdämmung 80 mm
- Gipskartonplatte 2 x 12.5 mm
- Spachtelung Q4 vollflächig
- Abrieb, Farbe



BRESTA-Stärke [mm]			80	100	120	140	160	180	200	220	240									
Konstruktionsstärke [mm]			380	400	420	440	460	480	500	520	540									
Luftschall R' _w [dB]			60	61	61	62	62	63	63	63	63									
Trittschall Parkett [dB]	L'n,w	Ln,w	48	42	46	40	45	39	44	38	44	38	43	37	42	36	41	35	41	35
Trittschall Teppich [dB]	L'n,w	Ln,w	44	38	42	36	41	35	40	34	40	34	39	33	38	32	37	31	37	31
Brandwiderstand			REI30			REI60			REI90											

L'n,w = inkl. Nebenwege, Ln,w = exkl. Nebenwege

Tschopp Holzbau AG
 An der Ron 17
 6280 Hochdorf
 Tel 041 914 20 20
 info@tschopp-holzbau.ch
 www.tschopp-holzbau.ch



Inhalt Normaufbau
 Bauteil Decke
 Dateinamen Normaufbauten - Decke.2d

Grösse/Mst. A4 / 1:5
 Stand 24.05.2017
 Detail-Nr. DE 252

Deckenaufbau

Parkett/Platten/Kork/Teppich 15 mm

Zementunterlagsboden 80 mm

Trittschalldämmung 20 mm

Dämmung 20 mm

Zementplatte 40 mm (80 kg/m²)

BRESTA® ... mm

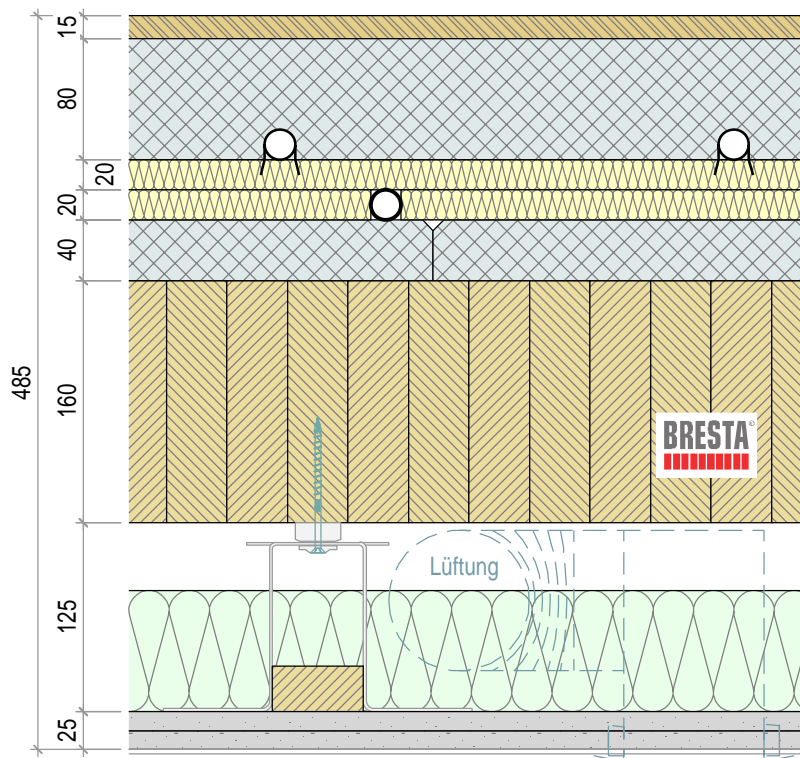
Lattenrost an Federbügel 125 mm

Hohlraumdämmung 80 mm

Gipskartonplatte 2 x 12.5 mm

Spachtelung Q4 vollflächig

Abrieb, Farbe



BRESTA-Stärke [mm]		80	100	120	140	160	180	200	220	240											
Konstruktionsstärke [mm]		405	425	445	465	485	505	525	545	565											
Luftschall R' _w [dB]		60	61	61	61	62	62	63	63	63											
Trittschall Parkett [dB]	L'n,w	Ln,w	45	38	43	36	43	35	42	34	42	34	41	33	41	32	40	31	40	31	
Trittschall Teppich [dB]	L'n,w	Ln,w	42	35	40	33	40	32	39	31	39	31	38	30	38	29	37	28	37	28	
Brandwiderstand			REI30				REI60														

L'n,w = inkl. Nebenwege, Ln,w = exkl. Nebenwege

Tschopp Holzbau AG
An der Ron 17
6280 Hochdorf
Tel 041 914 20 20
info@tschopp-holzbau.ch
www.tschopp-holzbau.ch



Inhalt Normaufbau

Bauteil Decke

Dateinamen Normaufbauten - Decke.2d

Grösse/Mst. A4 / 1:5

Stand 24.05.2017

Detail-Nr. DE 270

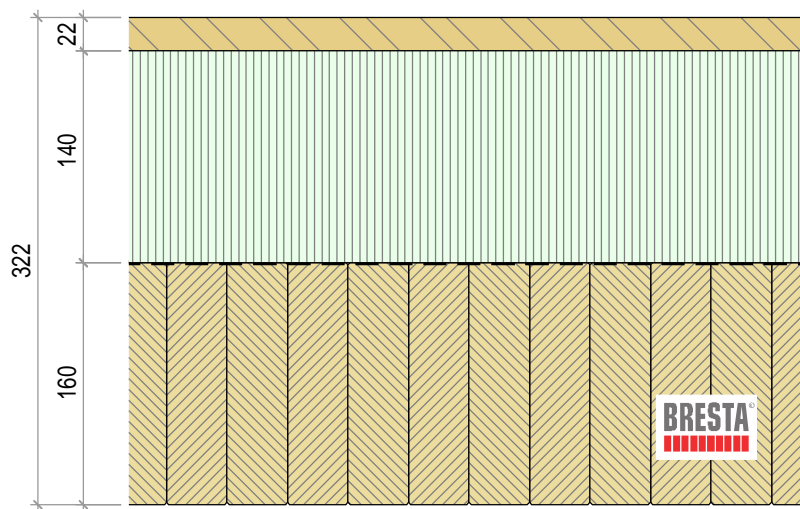
Deckenaufbau

OSB Verlegeplatte 22 mm

Mineralwolldämmung 120 mm (0.035 W/mK)

Luftdichtigkeitsschicht

BRESTA® ... mm



Wärmedämmung [mm]	120	140	180	220	300							
Konstruktionsstärke [mm]	302	322	362	402	482							
U-Wert [W/m ² K]	0.19	0.17	0.14	0.12	0.10							
Phasenverschiebung [h]	14	15	16	17	20							
Luftschall R' _w [dB]	48	49	49	50	50							
Trittschall Parkett [dB]	L'n,w	Ln,w	68	67	67	66	67	66	66	65	66	65
Trittschall Teppich [dB]	L'n,w	Ln,w	63	62	62	61	62	61	61	60	61	60
Brandwiderstand	Konstruktion ohne Anforderung											

L'n,w = inkl. Nebenwege, Ln,w = exkl. Nebenwege

Tschopp Holzbau AG
 An der Ron 17
 6280 Hochdorf
 Tel 041 914 20 20
 info@tschopp-holzbau.ch
 www.tschopp-holzbau.ch



Inhalt Normaufbau

Bauteil Decke

Dateinamen Normaufbauten - Decke.2d

Grösse/Mst. A4 / 1:5

Stand 24.05.2017

Detail-Nr. DE 310

Deckenaufbau

Parkett/Platten/Kork/Teppich 15 mm

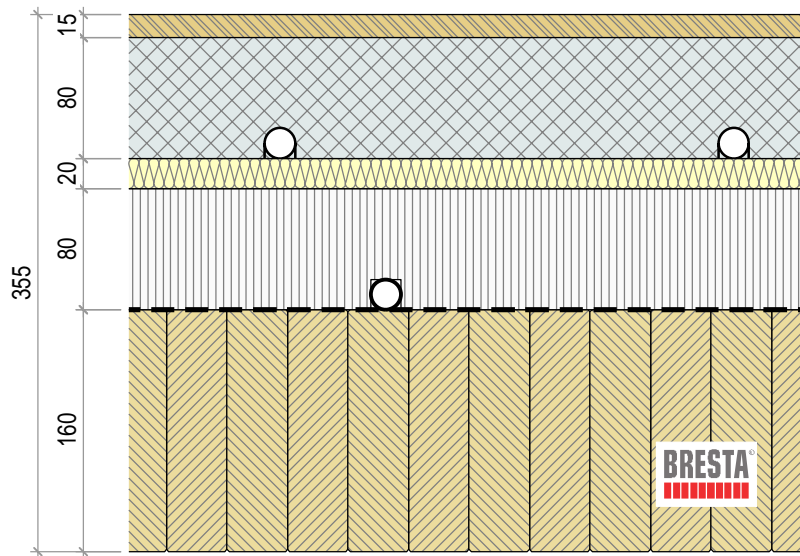
Zementunterlagsboden 80 mm

Trittschalldämmung 20 mm

PUR-Dämmung alukaschiert ... mm (0.025 W/mK)

Trennlage

BRESTA® 160 mm



Wärmedämmung [mm]	60	80	100	140	180							
Konstruktionsstärke [mm]	335	355	375	415	455							
U-Wert [W/m ² K]	0.20	0.17	0.15	0.11	0.10							
Phasenverschiebung [h]	16	16	17	18	19							
Luftschall R' _w [dB]	55	55	55	55	55							
Trittschall Parkett [dB]	L'n,w	Ln,w	59	56	59	56	59	56	59	56	59	56
Trittschall Teppich [dB]	L'n,w	Ln,w	54	51	54	51	54	51	54	51	54	51
Brandwiderstand	REI30 / REI60 ab BRSTA 140											

L'n,w = inkl. Nebenwege, Ln,w = exkl. Nebenwege

Tschopp Holzbau AG
An der Ron 17
6280 Hochdorf
Tel 041 914 20 20
info@tschopp-holzbau.ch
www.tschopp-holzbau.ch



Inhalt Normaufbau

Bauteil Decke

Dateinamen Normaufbauten - Decke.2d

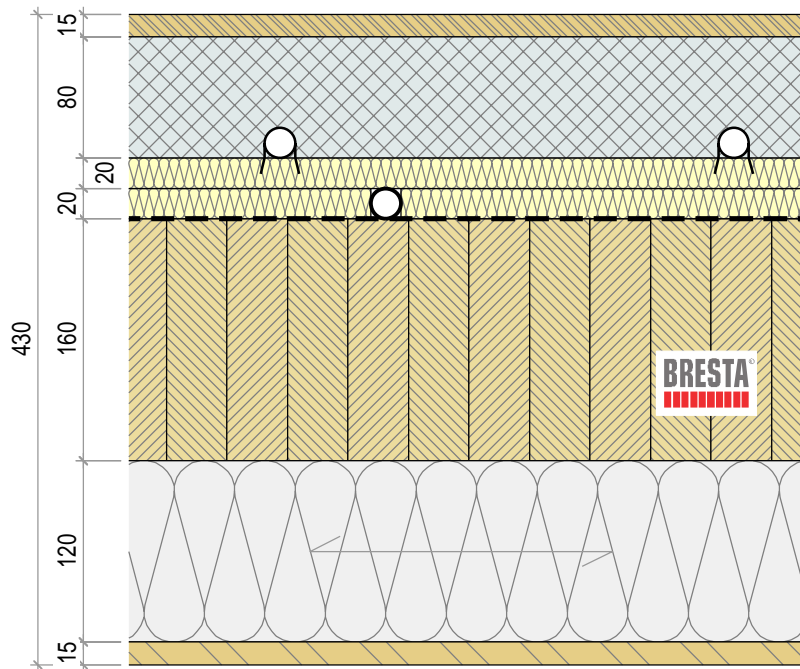
Grösse/Mst. A4 / 1:5

Stand 24.05.2017

Detail-Nr. DE 340

Deckenaufbau

Parkett/Platten/Kork/Teppich 15 mm
 Zementunterlagsboden 80 mm
 Trittschalldämmung 20 mm
 Dämmung 20 mm
 Luftdichtigkeitsschicht
 BRESTA® 160 mm
 Lattung 40/... mm
 Zellulosedämmung 160 mm (0.038 W/mK)
 OSB 15 mm



Wärmedämmung [mm]	80	120	140	220	280							
Konstruktionsstärke [mm]	390	430	450	530	590							
U-Wert [W/m ² K]	0.19	0.16	0.15	0.12	0.10							
Phasenverschiebung [h]	19	20	21	24	26							
Luftschall R' _w [dB]	56	56	56	57	57							
Trittschall Parkett [dB]	L'n,w	Ln,w	58	55	58	55	58	55	57	54	57	54
Trittschall Teppich [dB]	L'n,w	Ln,w	53	50	53	50	53	50	52	49	52	49
Brandwiderstand	REI30 / REI60 ab BRESTA 140											

L'n,w = inkl. Nebenwege, Ln,w = exkl. Nebenwege

Tschopp Holzbau AG
 An der Ron 17
 6280 Hochdorf
 Tel 041 914 20 20
 info@tschopp-holzbau.ch
 www.tschopp-holzbau.ch



Inhalt Normaufbau

Bauteil Decke

Dateinamen Normaufbauten - Decke.2d

Grösse/Mst. A4 / 1:5

Stand 24.05.2017

Detail-Nr. DE 350

Deckenaufbau

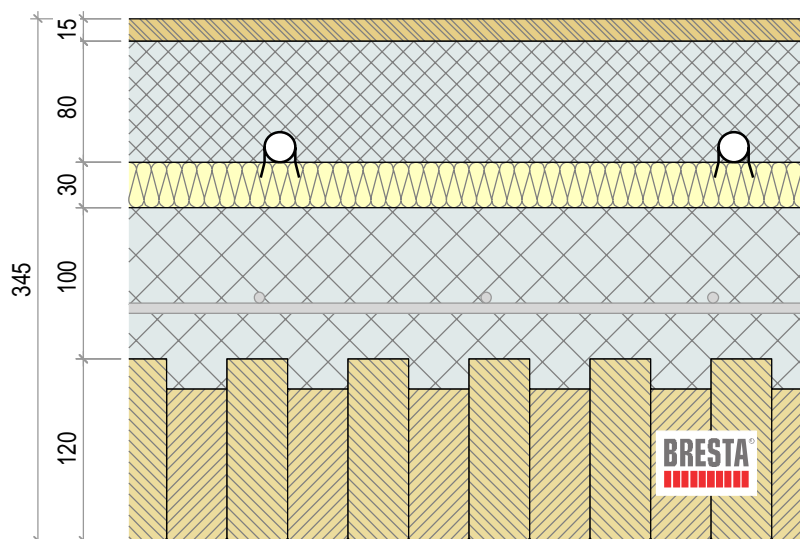
Parkett/Platten/Kork/Teppich 15 mm

Zementunterlagsboden 80 mm

Trittschalldämmung 30 mm

Überbeton ... mm

BRESTA® ... mm



BRESTA-Stärke [mm]			100/80	120/100	140/120	160/140	180/160	200/180	220/200	240/220								
Beton-Stärke [mm]			80/100	100/120	120/140	120/140	140/160	160/180	160/180	180/200								
Konstruktionsstärke [mm]			305	345	385	405	445	485	505	545								
Luftschall R' _w [dB]			58		60	61	61	61	62	62	62							
Trittschall Parkett [dB]	L'n,w	Ln,w	50	44	48	42	45	40	45	40	45	40	43	37	43	37	43	37
Trittschall Teppich [dB]	L'n,w	Ln,w	47	41	45	39	42	36	42	36	42	36	40	34	40	34	40	34
Brandwiderstand			REI30				REI60											

L'n,w = inkl. Nebenwege, Ln,w = exkl. Nebenwege

Tschopp Holzbau AG
An der Ron 17
6280 Hochdorf
Tel 041 914 20 20
info@tschopp-holzbau.ch
www.tschopp-holzbau.ch



Inhalt Normaufbau

Bauteil Decke

Dateinamen Normaufbauten - Decke.2d

Grösse/Mst. A4 / 1:5

Stand 24.05.2017

Detail-Nr. DE 440

Deckenaufbau

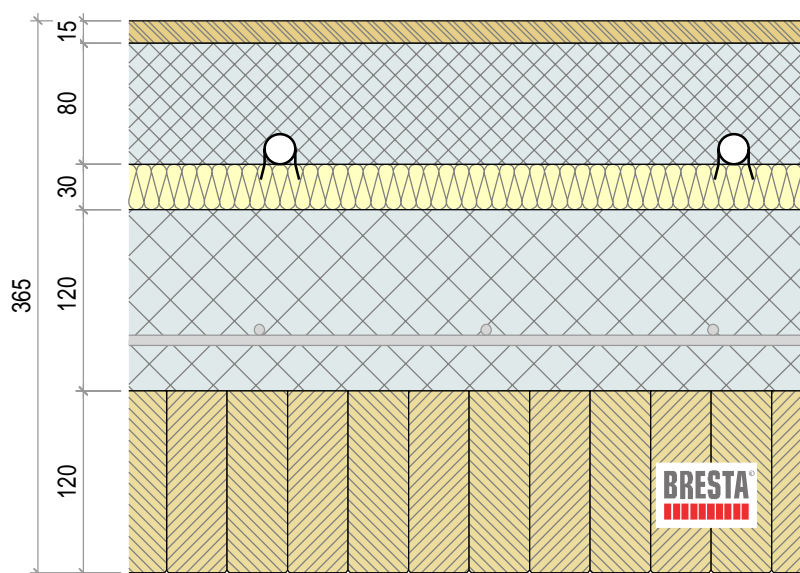
Parkett/Platten/Kork/Teppich 15 mm

Zementunterlagsboden 80 mm

Trittschalldämmung 30 mm

Überbeton ... mm

BRESTA® ... mm



BRESTA-Stärke [mm]			80	100	120	140	160	180	200	220	240							
Beton-Stärke [mm]			80	100	120	120	140	140	160	160	160							
Konstruktionsstärke [mm]			285	325	365	385	425	445	485	505	525							
Luftschall R' _w [dB]			58	60	61	61	61	61	62	62	62							
Trittschall Parkett [dB]	L'n,w	Ln,w	50	44	48	42	45	40	45	39	45	39	43	37	43	37	43	37
Trittschall Teppich [dB]	L'n,w	Ln,w	47	41	45	39	42	36	42	36	42	36	40	34	40	34	40	34
Brandwiderstand			REI30						REI60									

L'n,w = inkl. Nebenwege, Ln,w = exkl. Nebenwege

Tschopp Holzbau AG
 An der Ron 17
 6280 Hochdorf
 Tel 041 914 20 20
 info@tschopp-holzbau.ch
 www.tschopp-holzbau.ch



Inhalt Normaufbau

Bauteil Decke

Dateinamen Normaufbauten - Decke.2d

Grösse/Mst. A4 / 1:5

Stand 24.05.2017

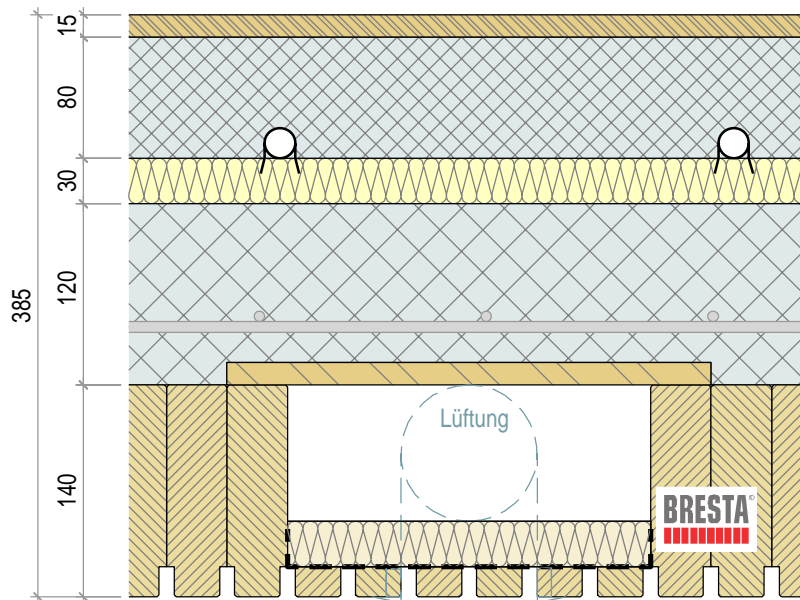
Detail-Nr. DE 445

Deckenaufbau

Parkett/Platten/Kork/Teppich 15 mm
 Zementunterlagsboden 80 mm
 Trittschalldämmung 30 mm
 Überbeton ... mm
 BRESTA® ... mm

Resonanzkasten

OSB 15 mm
 Resonanz + Installationsraum
 Rostlattung 30 mm
 Mineralwolldämmung 30 mm
 Sichtflies
 Sichtlatten 20 x 30 mm



BRESTA-Stärke [mm]			80	100	120	140	160	180	200	220	240									
Beton-Stärke [mm]			80	100	120	120	140	140	160	160	160									
Konstruktionsstärke [mm]			285	325	365	385	425	445	485	505	525									
Luftschall R'w [dB]			58	59	60	60	60	60	61	61	61									
Trittschall Parkett [dB]	L'n,w	Ln,w	51	45	49	43	46	41	46	41	46	40	46	40	44	38	44	38	44	38
Trittschall Teppich [dB]	L'n,w	Ln,w	48	42	46	40	43	37	43	37	43	37	43	37	41	35	41	35	41	35
Brandwiderstand			REI30						REI60											

L'n,w = inkl. Nebenwege, Ln,w = exkl. Nebenwege

Tschopp Holzbau AG
 An der Ron 17
 6280 Hochdorf
 Tel 041 914 20 20
 info@tschopp-holzbau.ch
 www.tschopp-holzbau.ch



Inhalt Normaufbau

Bauteil Decke

Dateinamen Normaufbauten - Decke.2d

Grösse/Mst. A4 / 1:5

Stand 24.05.2017

Detail-Nr. DE 450

Deckenaufbau

Parkett/Platten/Kork/Teppich 15 mm

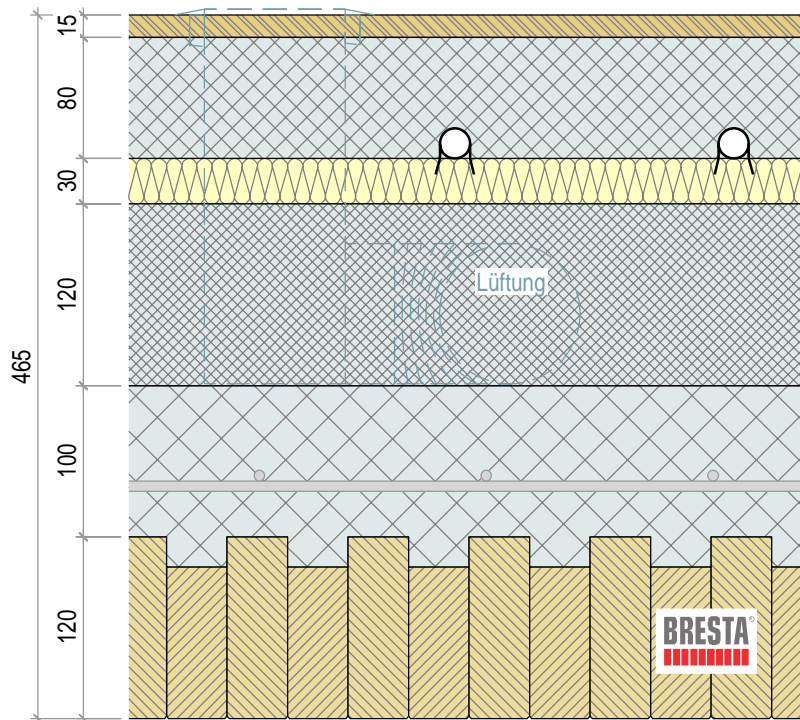
Zementunterlagsboden 80 mm

Trittschalldämmung 30 mm

Styrobeton 120 mm (ca. 700kg/m³)

Überbeton ... mm

BRESTA® ... mm



BRESTA-Stärke [mm]	100/80		120/100		140/120		160/140		180/160		200/180		220/200		240/220			
Beton-Stärke [mm]	80/100		100/120		120/140		120/140		140/160		160/180		160/180		180/200			
Konstruktionsstärke [mm]	425		465		505		525		565		605		625		665			
Luftschall R' _w [dB]	61		61		62		62		62		63		63		64			
Trittschall Parkett [dB]	L'n,w	Ln,w	45	40	45	39	43	37	43	37	43	37	41	36	41	36	40	36
Trittschall Teppich [dB]	L'n,w	Ln,w	42	36	42	36	40	34	40	34	40	34	38	33	38	33	37	33
Brandwiderstand	REI30						REI60											

L'n,w = inkl. Nebenwege, Ln,w = exkl. Nebenwege

Tschopp Holzbau AG
 An der Ron 17
 6280 Hochdorf
 Tel 041 914 20 20
 info@tschopp-holzbau.ch
 www.tschopp-holzbau.ch



Inhalt Normaufbau

Bauteil Decke

Dateinamen Normaufbauten - Decke.2d

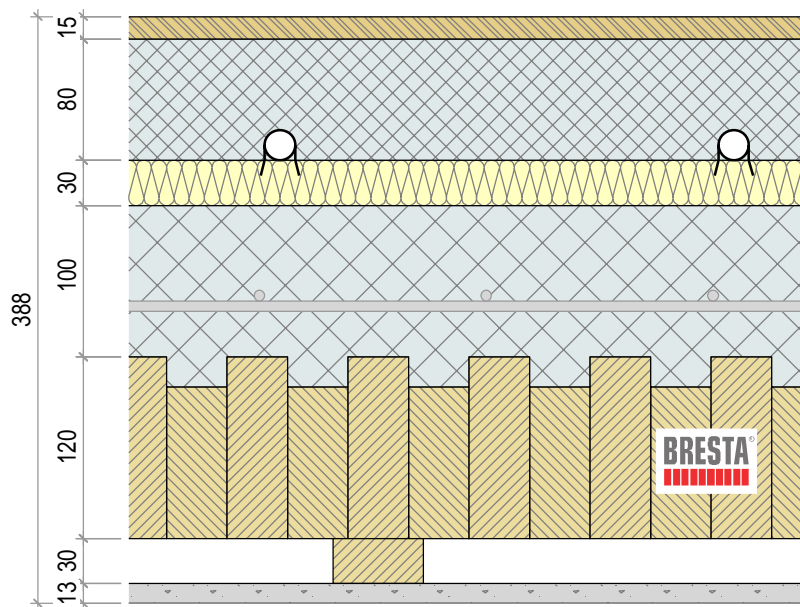
Grösse/Mst. A4 / 1:5

Stand 24.05.2017

Detail-Nr. DE 455

Deckenaufbau

Parkett/Platten/Kork/Teppich 15 mm
 Zementunterlagsboden 80 mm
 Trittschalldämmung 30 mm
 Überbeton ... mm
 BRESTA® ... mm
 Lattenrost 30 mm
 Gipskartonplatte 12.5 mm
 Spachtelung Q4 vollflächig
 Abrieb, Farbe



BRESTA-Stärke [mm]			100/80	120/100	140/120	160/140	180/160	200/180	220/200	240/220								
Beton-Stärke [mm]			80/100	100/120	120/140	120/140	140/160	160/180	160/180	180/200								
Konstruktionsstärke [mm]			248	388	428	448	488	528	548	588								
Luftschall R' _w [dB]			58		60	61	61	61	62	62	62							
Trittschall Parkett [dB]	L'n,w	Ln,w	49	43	47	42	44	38	44	38	45	39	43	37	43	37	43	37
Trittschall Teppich [dB]	L'n,w	Ln,w	46	40	44	39	41	37	41	37	42	36	40	34	40	34	40	34
Brandwiderstand			REI30						REI60									

L'n,w = inkl. Nebenwege, Ln,w = exkl. Nebenwege

Tschopp Holzbau AG
 An der Ron 17
 6280 Hochdorf
 Tel 041 914 20 20
 info@tschopp-holzbau.ch
 www.tschopp-holzbau.ch



Inhalt Normaufbau

Bauteil Decke

Dateinamen Normaufbauten - Decke.2d

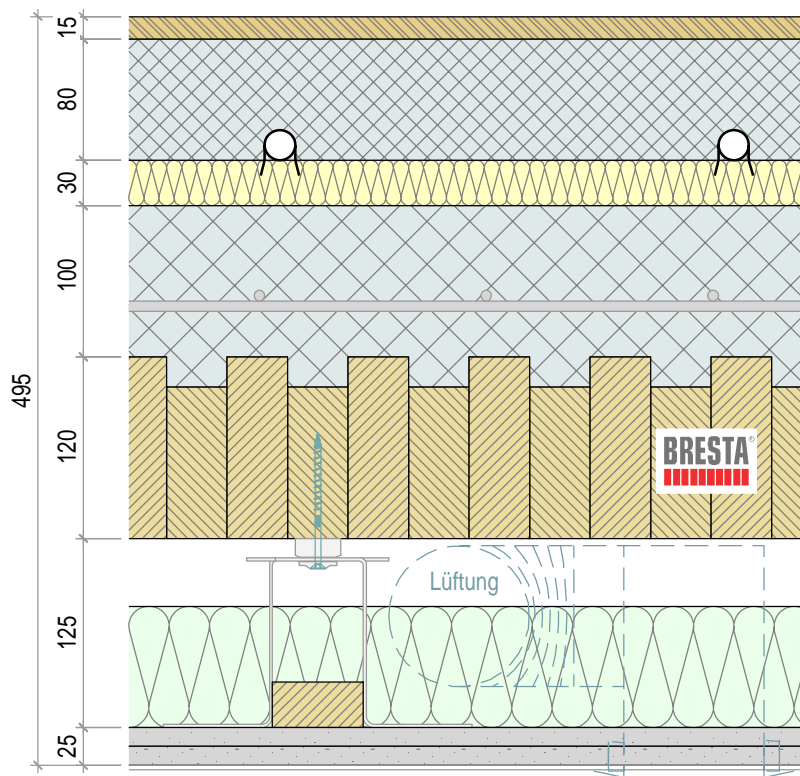
Grösse/Mst. A4 / 1:5

Stand 24.05.2017

Detail-Nr. DE 540

Deckenaufbau

Parkett/Platten/Kork/Teppich 15 mm
 Zementunterlagsboden 80 mm
 Trittschalldämmung 30 mm
 Überbeton ... mm
 BRESTA® ... mm
 Lattenrost an Federbügel 125 mm
 Hohlraumdämmung 80 mm
 Gipskartonplatte 2 x 12.5 mm
 Spachtelung Q4 vollflächig
 Abrieb, Farbe



BRESTA-Stärke [mm]			100/80	120/100	140/120	160/140	180/160	200/180	220/200	240/220								
Beton-Stärke [mm]			80/100	100/120	120/140	120/140	140/160	160/180	160/180	180/200								
Konstruktionsstärke [mm]			455	495	535	555	595	635	655	695								
Luftschall R'w [dB]			66	67	67	67	68	68	68	68								
Trittschall Parkett [dB]	L'n,w	Ln,w	43	39	41	38	40	36	40	36	39	35	37	33	37	33	37	33
Trittschall Teppich [dB]	L'n,w	Ln,w	40	36	38	35	37	33	37	33	36	32	34	30	34	30	34	30
Brandwiderstand			REI30						REI60									

L'n,w = inkl. Nebenwege, Ln,w = exkl. Nebenwege

Tschopp Holzbau AG
 An der Ron 17
 6280 Hochdorf
 Tel 041 914 20 20
 info@tschopp-holzbau.ch
 www.tschopp-holzbau.ch



Inhalt Normaufbau

Bauteil Decke

Dateinamen Normaufbauten - Decke.2d

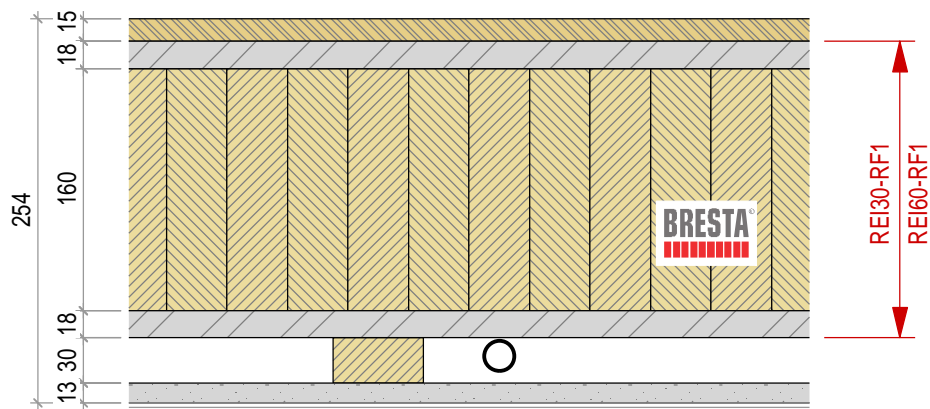
Grösse/Mst. A4 / 1:5

Stand 24.05.2017

Detail-Nr. DE 545

Deckenaufbau

Gehbelag 15 mm
 Gipsfaserplatte 18 mm (K30-RF1)
 BRESTA® ... mm
 Gipsfaserplatte 18 mm (K30-RF1)
 Lattenrost 30 mm
 Gipskartonplatte 12.5 mm
 Spachtelung Q4 vollflächig
 Abrieb, Farbe



BRESTA-Stärke [mm]			80	100	120	140	160	180	200	220	240									
Konstruktionsstärke [mm]			174	194	214	234	254	274	294	314	334									
Luftschall R'w [dB]			45	46	47	48	49	50	50	51	51									
Trittschall Parkett [dB]	L'n,w	Ln,w	70	67	68	65	66	63	65	62	64	61	63	60	62	59	61	58	61	58
Trittschall Teppich [dB]	L'n,w	Ln,w	65	62	63	60	61	58	60	57	59	56	58	55	57	54	56	53	56	53
Brandwiderstand			REI30-RF1				REI60-RF1													

L'n,w = inkl. Nebenwege, Ln,w = exkl. Nebenwege

Tschopp Holzbau AG
 An der Ron 17
 6280 Hochdorf
 Tel 041 914 20 20
 info@tschopp-holzbau.ch
 www.tschopp-holzbau.ch



Inhalt Normaufbau

Bauteil Decke

Dateinamen Normaufbauten - Decke.2d

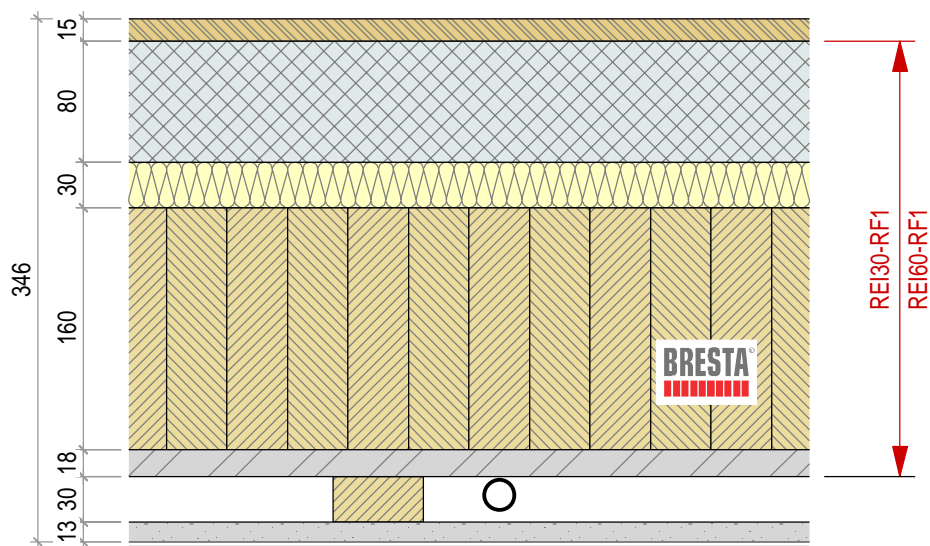
Grösse/Mst. A4 / 1:5

Stand 24.05.2017

Detail-Nr. DE 700

Deckenaufbau

Gehbelag 15 mm
 Zementunterlagsboden 80 mm
 Trittschalldämmung 30 mm
 BRESTA® ... mm
 Gipsfaserplatte 18 mm (K30-RF1)
 Lattenrost 30 mm
 Gipskartonplatte 12.5 mm
 Spachtelung Q4 vollflächig
 Abrieb, Farbe



BRESTA-Stärke [mm]			80	100	120	140	160	180	200	220	240									
Konstruktionsstärke [mm]			266	286	306	326	346	366	386	406	426									
Luftschall R' _w [dB]			52	53	54	55	56	57	58	59	59									
Trittschall Parkett [dB]	L'n,w	Ln,w	62	59	60	57	59	56	58	55	58	55	57	54	56	53	55	52	55	52
Trittschall Teppich [dB]	L'n,w	Ln,w	57	54	55	52	54	51	53	50	53	50	52	49	51	48	50	49	50	47
Brandwiderstand			REI30-RF1				REI60-RF1													

L'n,w = inkl. Nebenwege, Ln,w = exkl. Nebenwege

Tschopp Holzbau AG
 An der Ron 17
 6280 Hochdorf
 Tel 041 914 20 20
 info@tschopp-holzbau.ch
 www.tschopp-holzbau.ch



Inhalt Normaufbau

Bauteil Decke

Dateinamen Normaufbauten - Decke.2d

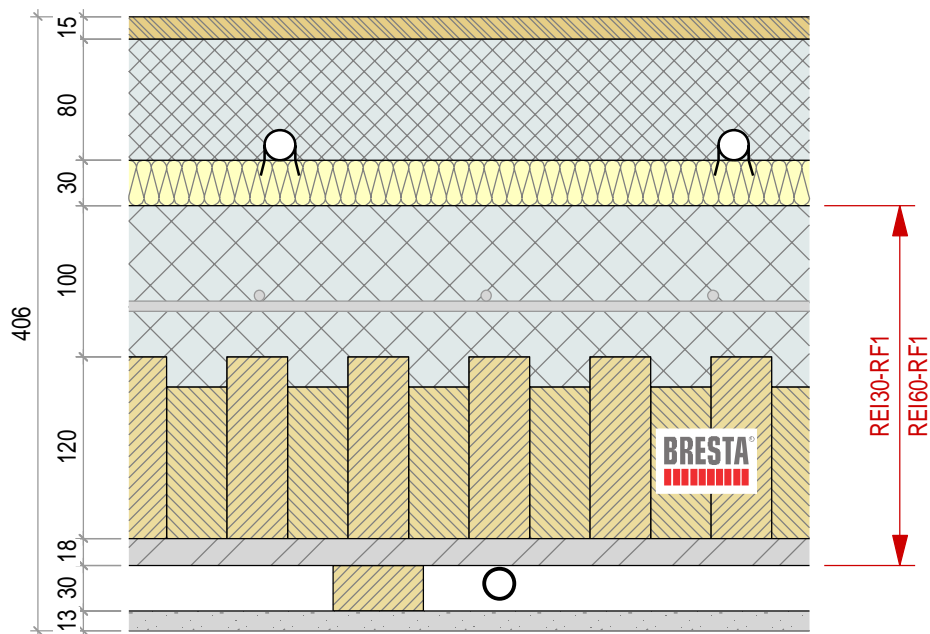
Grösse/Mst. A4 / 1:5

Stand 24.05.2017

Detail-Nr. DE 740

Deckenaufbau

Gehbelag 15 mm
 Zementunterlagsboden 80 mm
 Trittschalldämmung 30 mm
 Überbeton ... mm
 BRESTA® ... mm
 Gipsfaserplatte 18 mm (K30-RF1)
 Lattenrost 30 mm
 Gipskartonplatte 12.5 mm
 Spachtelung Q4 vollflächig
 Abrieb, Farbe



BRESTA-Stärke [mm]			100/80	120/100	140/120	160/140	180/160	200/180	220/200	240/220								
Beton-Stärke [mm]			80/100	100/120	120/140	120/140	140/160	160/180	160/180	180/200								
Konstruktionsstärke [mm]			366	406	446	466	506	546	566	606								
Luftschall R'w [dB]			58		60	61	61	61	62	62	62							
Trittschall Parkett [dB]	L'n,w	Ln,w	49	43	47	42	44	38	44	38	45	39	43	37	43	37	43	37
Trittschall Teppich [dB]	L'n,w	Ln,w	46	40	44	39	41	37	41	37	42	36	40	34	40	34	40	34
Brandwiderstand			REI30-RF1				REI60-RF1											

L'n,w = inkl. Nebenwege, Ln,w = exkl. Nebenwege

Tschopp Holzbau AG
 An der Ron 17
 6280 Hochdorf
 Tel 041 914 20 20
 info@tschopp-holzbau.ch
 www.tschopp-holzbau.ch



Inhalt Normaufbau
 Bauteil Decke
 Dateinamen Normaufbauten - Decke.2d

Grösse/Mst. A4 / 1:5
 Stand 24.05.2017
 Detail-Nr. DE 750