

### Innenwandaufbau

Abrieb, Farbe

Spachtelung Q4 vollflächig

GKFI Diamantplatte X 15 mm

BRESTA® 87 mm

Abstand 10 mm

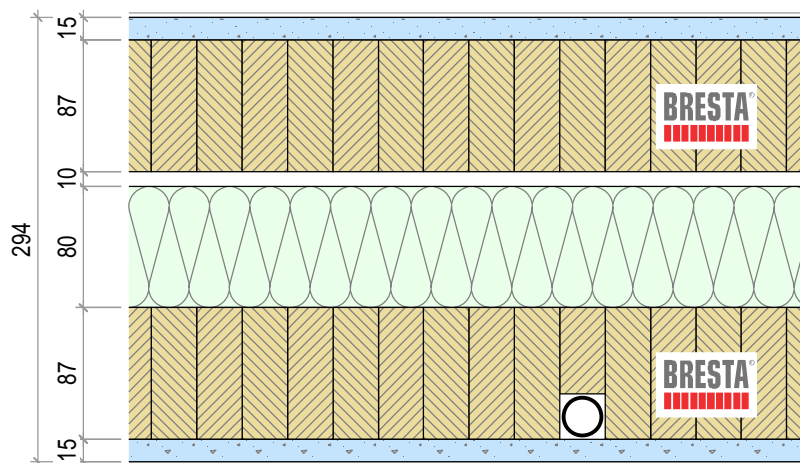
Hohlraumdämmung ... mm

BRESTA® 87 mm

GKFI Diamantplatte X 15 mm

Spachtelung Q4 vollflächig

Abrieb, Farbe



Zwischenwanddämmung [mm]	ohne	40	60	80	100
Konstruktionsstärke [mm]	214	254	274	294	314
Luftschall Rw (C) [dB]	63(-2)	64(-3)	64(-3)	64(-3)	64(-3)
Brandwiderstand	Brandmauer REI60 (zwei Schalen REI30)				

Tschopp Holzbau AG  
An der Ron 17  
6280 Hochdorf  
Tel 041 914 20 20  
info@tschopp-holzbau.ch  
www.tschopp-holzbau.ch



Inhalt Normaufbau

Bauteil Innenwand

Dateinamen Normaufbauten - Innenwand.2d

Grösse/Mst. A4 / 1:5

Stand 02.03.2018

Detail-Nr. IW 950

### Innenwandaufbau

Abrieb, Farbe

Spachtelung Q4 vollflächig

GKFI Diamantplatte X 15 mm

BRESTA® 90 mm

GKFI Diamantplatte X 15 mm

Abstand 10 mm

Hohlraumdämmung ... mm

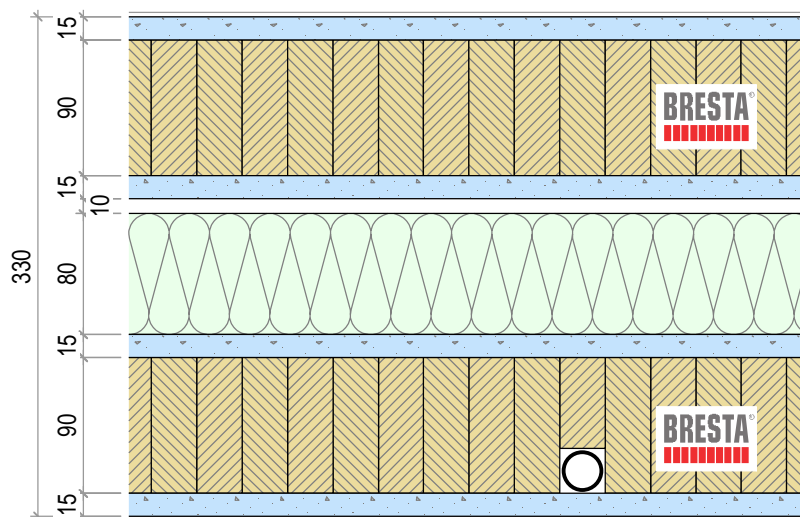
GKFI Diamantplatte X 15 mm

BRESTA® 90 mm

GKFI Diamantplatte X 15 mm

Spachtelung Q4 vollflächig

Abrieb, Farbe



Zwischenwanddämmung [mm]	ohne	40	60	80	100
Konstruktionsstärke [mm]	250	290	310	330	350
Luftschall Rw (C) [dB]	67(-2)	67(-2)	67(-2)	67(-2)	67(-2)
Brandwiderstand	Brandmauer REI90 (zwei Schalen REI60)				

Tschopp Holzbau AG  
 An der Ron 17  
 6280 Hochdorf  
 Tel 041 914 20 20  
 info@tschopp-holzbau.ch  
 www.tschopp-holzbau.ch



Inhalt Normaufbau

Bauteil Innenwand

Dateinamen Normaufbauten - Innenwand.2d

Grösse/Mst. A4 / 1:5

Stand 02.03.2018

Detail-Nr. IW 955

### Innenwandaufbau

Abrieb, Farbe

Spachtelung Q4 vollflächig

GKFI Diamantplatte X 2 x 15 mm

BRESTA® 100 mm

GKFI Diamantplatte X 2 x 15 mm

Abstand 10 mm

Hohlraumdämmung ... mm

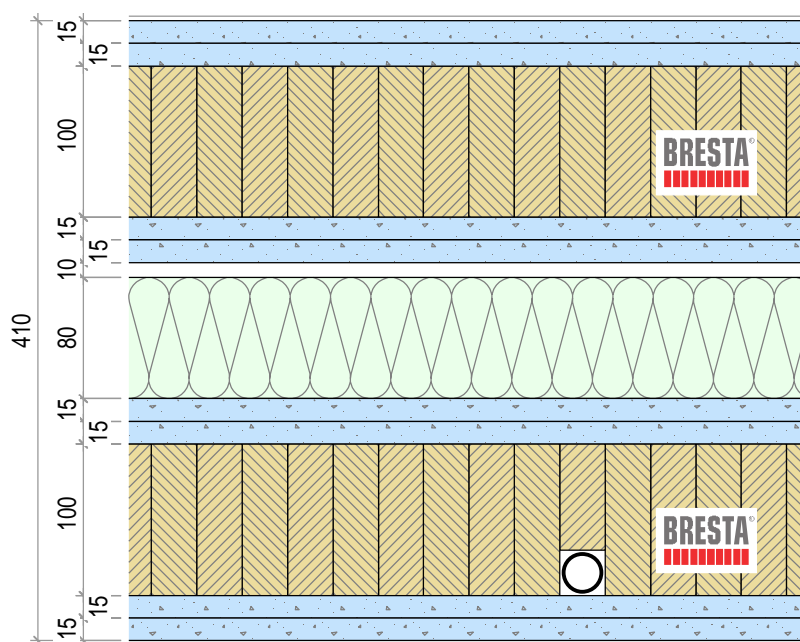
GKFI Diamantplatte X 2 x 15 mm

BRESTA® 100 mm

GKFI Diamantplatte X 2 x 15 mm

Spachtelung Q4 vollflächig

Abrieb, Farbe



Zwischenwanddämmung [mm]	ohne	40	60	80	100
Konstruktionsstärke [mm]	330	370	390	410	430
Luftschall Rw (C) [dB]	73(-2)	73(-2)	73(-2)	73(-2)	73(-2)
Brandwiderstand	Brandmauer REI180 (zwei Schalen REI90)				

Tschopp Holzbau AG  
An der Ron 17  
6280 Hochdorf  
Tel 041 914 20 20  
info@tschopp-holzbau.ch  
www.tschopp-holzbau.ch



Inhalt Normaufbau

Bauteil Innenwand

Dateinamen Normaufbauten - Innenwand.2d

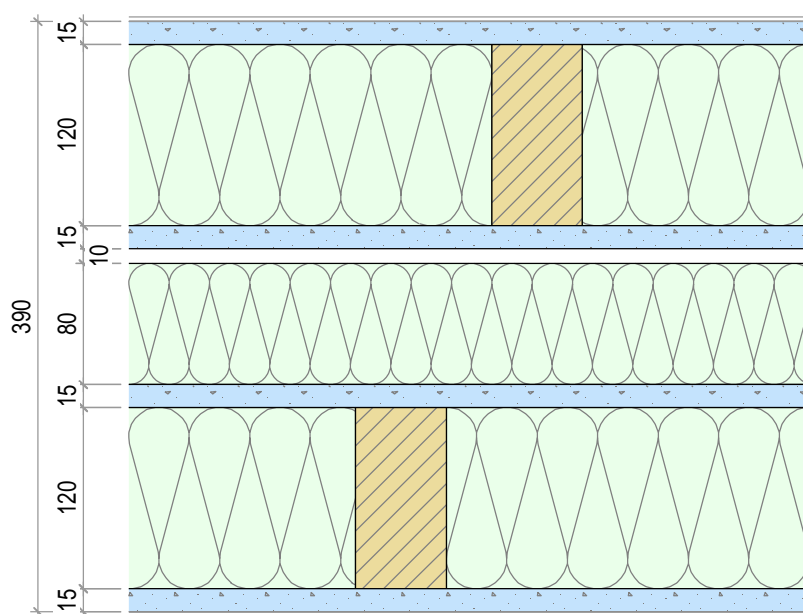
Grösse/Mst. A4 / 1:5

Stand 02.03.2018

Detail-Nr. IW 960

### Innenwandaufbau

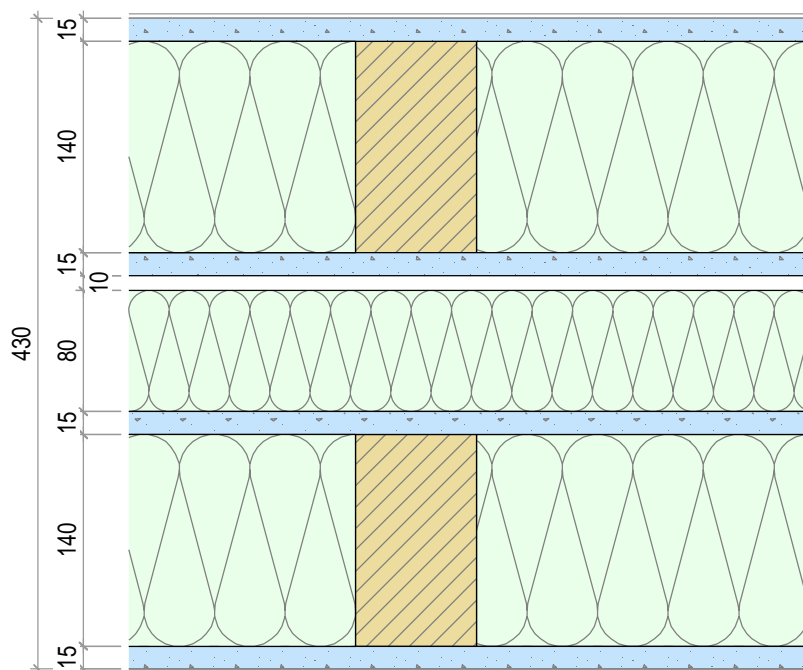
Abrieb, Farbe  
 Spachtelung Q4 vollflächig  
 GKFI Diamantplatte X 15 mm  
 Rahmen 60/120 mm  
 Mineralwolldämmung 120 mm  
 GKFI Diamantplatte X 15 mm  
 Abstand 10 mm  
 Mineralwolldämmung ... mm  
 GKFI Diamantplatte X 15 mm  
 Rahmen 60/120 mm  
 Mineralwolldämmung 120 mm  
 GKFI Diamantplatte X 15 mm  
 Spachtelung Q4 vollflächig  
 Abrieb, Farbe



Zwischenwanddämmung [mm]	ohne	40	60	80	100
Konstruktionsstärke [mm]	310	350	370	390	410
Luftschall Rw (C) [dB]	51(-2)	51(-2)	51(-2)	51(-2)	52(-3)
Brandwiderstand	Brandmauer REI60 (zwei Schalen REI30)				

### Innenwandaufbau

Abrieb, Farbe  
 Spachtelung Q4 vollflächig  
 GKFI Diamantplatte X 15 mm  
 Rahmen 80/140 mm  
 Mineralwolldämmung 140 mm  
 GKFI Diamantplatte X 15 mm  
 Abstand 10 mm  
 Mineralwolldämmung ... mm  
 GKFI Diamantplatte X 15 mm  
 Rahmen 80/140 mm  
 Mineralwolldämmung 140 mm  
 GKFI Diamantplatte X 15 mm  
 Spachtelung Q4 vollflächig  
 Abrieb, Farbe



Zwischenwanddämmung [mm]	ohne	40	60	80	100
Konstruktionsstärke [mm]	350	390	410	430	450
Luftschall Rw (C) [dB]	54(-3)	54(-2)	54(-2)	54(-2)	54(-2)
Brandwiderstand	Brandmauer REI90 (zwei Schalen REI60)				

### Innenwandaufbau

Abrieb, Farbe

Spachtelung Q4 vollflächig

GKFI Diamantplatte X 2 x 15 mm

Rahmen 80/180 mm

Mineralwolldämmung 180 mm

GKFI Diamantplatte X 2 x 15 mm

Abstand 10 mm

Mineralwolldämmung ... mm

GKFI Diamantplatte X 2 x 15 mm

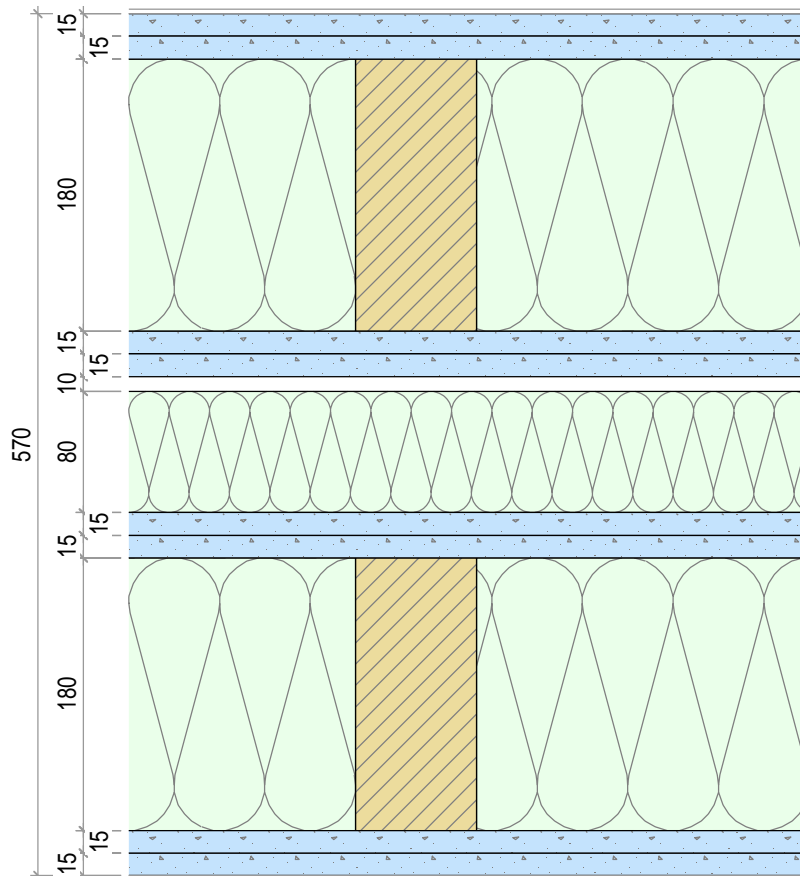
Rahmen 80/180 mm

Mineralwolldämmung 180 mm

GKFI Diamantplatte X 2 x 15 mm

Spachtelung Q4 vollflächig

Abrieb, Farbe



Zwischenwanddämmung [mm]	ohne	40	60	80	100
Konstruktionsstärke [mm]	490	530	550	570	590
Luftschall Rw (C) [dB]	64(-3)	64(-2)	64(-2)	64(-2)	64(-2)
Brandwiderstand	Brandmauer REI180 (zwei Schalen REI90)				

Tschopp Holzbau AG  
 An der Ron 17  
 6280 Hochdorf  
 Tel 041 914 20 20  
 info@tschopp-holzbau.ch  
 www.tschopp-holzbau.ch



Inhalt Normaufbau

Bauteil Innenwand

Dateinamen Normaufbauten - Innenwand.2d

Grösse/Mst. A4 / 1:5

Stand 02.03.2018

Detail-Nr. IW 980